

Kommunale Inventarnummer 1

Kirchberg, Gähwil, Alttoggenburg/St.Iddaburg

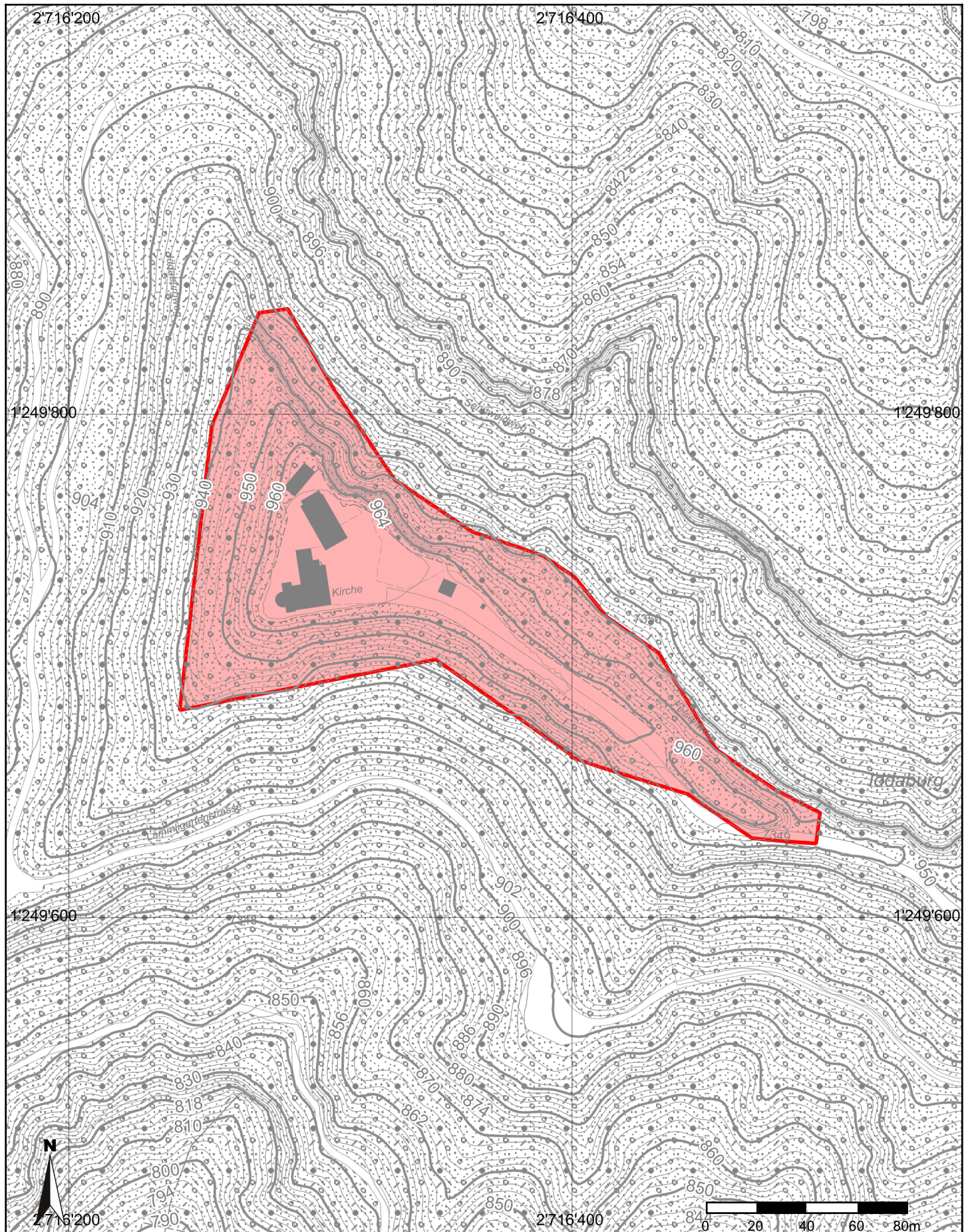
Kantonale SAF Signatur SAF_73_01



Inventarblatt Schützenswerte Archäologische Fundstelle (SAF)

SAF Signatur	SAF_73_01
Gemeinde	Kirchberg
SAF Titel	Gähwil, Altoggenburg/St.Iddaburg
SAF Koordinaten E (LV95)	2 716 380,00
SAF Koordinaten N (LV95)	1 249 700,00
Geoportal Link	https://www.geoportal.ch/ktsg/map/349?y=2716380&x=1249700&scale=10000&rotation=0
Aktueller Richtplan	Richtplan_2020
KGS Objekt(e)	B_Kirchberg_Altoggenburg (2009/2018)
ISOS	
UNESCO	
Begründung Schutz	<p>Befestigte Höhensiedlung der Spätbronzezeit und der frühen Eisenzeit; Burg des 10. Jh. (Stammburg der Grafen von Toggenburg); Wallfahrtskirche.</p> <p>Prähistorische Fundstellen sind wichtige Zeugen aus schriftlosen Zeiten und deshalb schützenswert. Burgen und Burgstellen sind allgemein wichtige Zeugen der mittelalterlichen Sozial-, Politik- und Wirtschaftsgeschichte und werden deshalb als schützenswert eingestuft.</p>
Befundgruppen/Gattungen Epochen	<p>SI 07 (Wallanlage, Graben, befestigte Höhensiedlung, Refugium, BZ Bronzezeit)</p> <p>SI 07 (Wallanlage, Graben, befestigte Höhensiedlung, Refugium, EZ Eisenzeit allgemein)</p> <p>SI 10 (Burg, Schloss, MA Hoch- bis Spätmittelalter)</p> <p>SI 12 (sakrale Anlage, Kultstätte, Tempel, Kirche, Kapelle, Kloster, NZ Neuzeit)</p>
Bemerkungen	Bezeichnung Richtplan_2014: 73.001, 002, 003, 029, 036

SAF_73_01: Kirchberg, Gähwil, Altzoggenburg/St.Iddaburg



Masstab 1: 2'000
Koordinaten 2'716'365, 1'249'718

Für die Richtigkeit und Aktualität der Daten wird keine Garantie übernommen.
Es gelten die Nutzungsbedingungen des Geoportals.
24.01.2020

Kommunale Inventarnummer 2

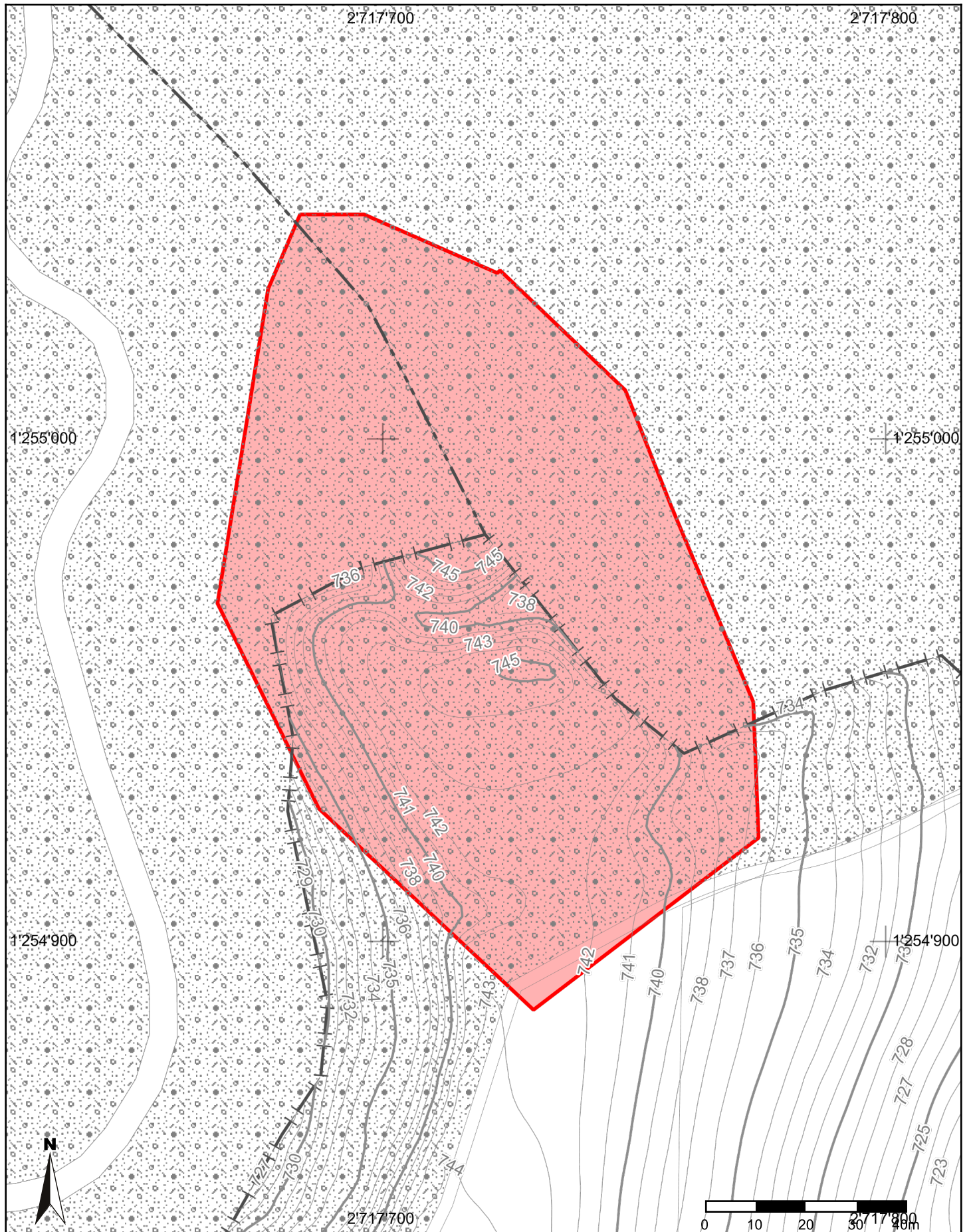
Kirchberg, Oberschönau, Burg Kranzenberg

Kantonale SAF Signatur SAF_73_02



Inventarblatt Schützenswerte Archäologische Fundstelle (SAF)

SAF Signatur	SAF_73_02
Gemeinde	Kirchberg
SAF Titel	Oberschönau, Burg Kranzenberg
SAF Koordinaten E (LV95)	2 717 720,00
SAF Koordinaten N (LV95)	1 254 950,00
Geoportal Link	https://www.geoportal.ch/ktsg/map/349?y=2717720&x=1254950&scale=10000&rotation=0
Aktueller Richtplan	Richtplan_2020
KGS Objekt(e)	
ISOS	
UNESCO	
Begründung Schutz	Burgstelle mit Graben und Vorburgbereich. Keine schriftlichen Nachrichten. Burgen und Burgstellen sind allgemein wichtige Zeugen der mittelalterlichen Sozial-, Politik- und Wirtschaftsgeschichte und werden deshalb als schützenswert eingestuft.
Befundgruppen/Gattungen Epochen	SI 10 (Burg, Schloss, MA Hoch- bis Spätmittelalter)
Bemerkungen	Bezeichnung Richtplan_2014: 73.004



Kommunale Inventarnummer 3

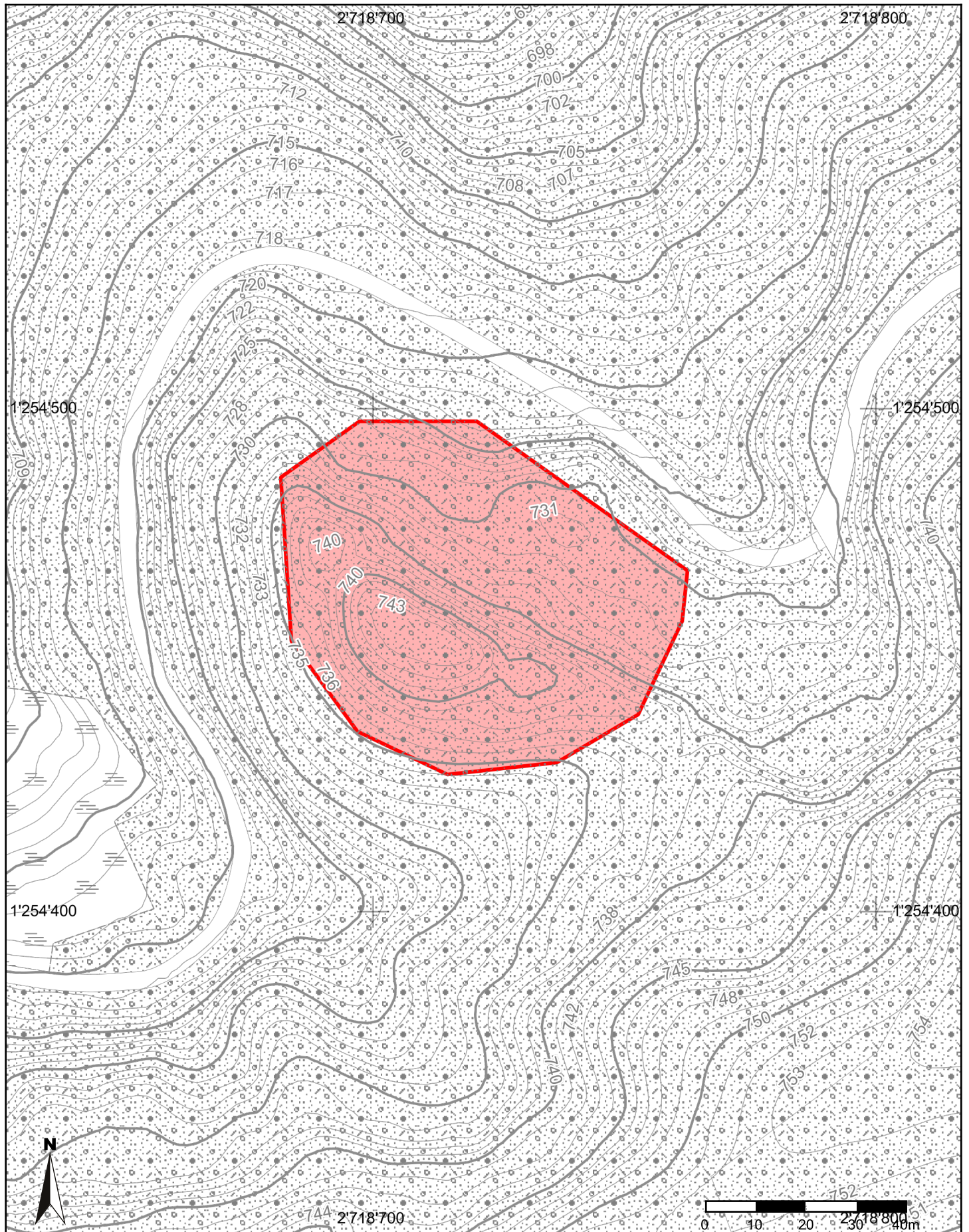
Kirchberg, Oberschönau, Burg Sternegg

Kantonale SAF Signatur SAF_73_03



Inventarblatt Schützenswerte Archäologische Fundstelle (SAF)

SAF Signatur	SAF_73_03
Gemeinde	Kirchberg
SAF Titel	Oberschönau, Burg Sternegg
SAF Koordinaten E (LV95)	2 718 720,00
SAF Koordinaten N (LV95)	1 254 460,00
Geoportal Link	https://www.geoportal.ch/ktsg/map/349?y=2718720&x=1254460&scale=10000&rotation=0
Aktueller Richtplan	Richtplan_2020
KGS Objekt(e)	
ISOS	
UNESCO	
Begründung Schutz	Burg des 13. Jh. mit Halsgraben, Sitz der st.gallisch-äbtischen Ministerialen von Sternegg, 1408 abgegangen. Burgen und Burgstellen sind allgemein wichtige Zeugen der mittelalterlichen Sozial-, Politik- und Wirtschaftsgeschichte und werden deshalb als schützenswert eingestuft.
Befundgruppen/Gattungen Epochen	SI 10 (Burg, Schloss, MA Hoch- bis Spätmittelalter)
Bemerkungen	Bezeichnung Richtplan_2014: 73.005



Kommunale Inventarnummer 4

Kirchberg, Burg Rätenberg

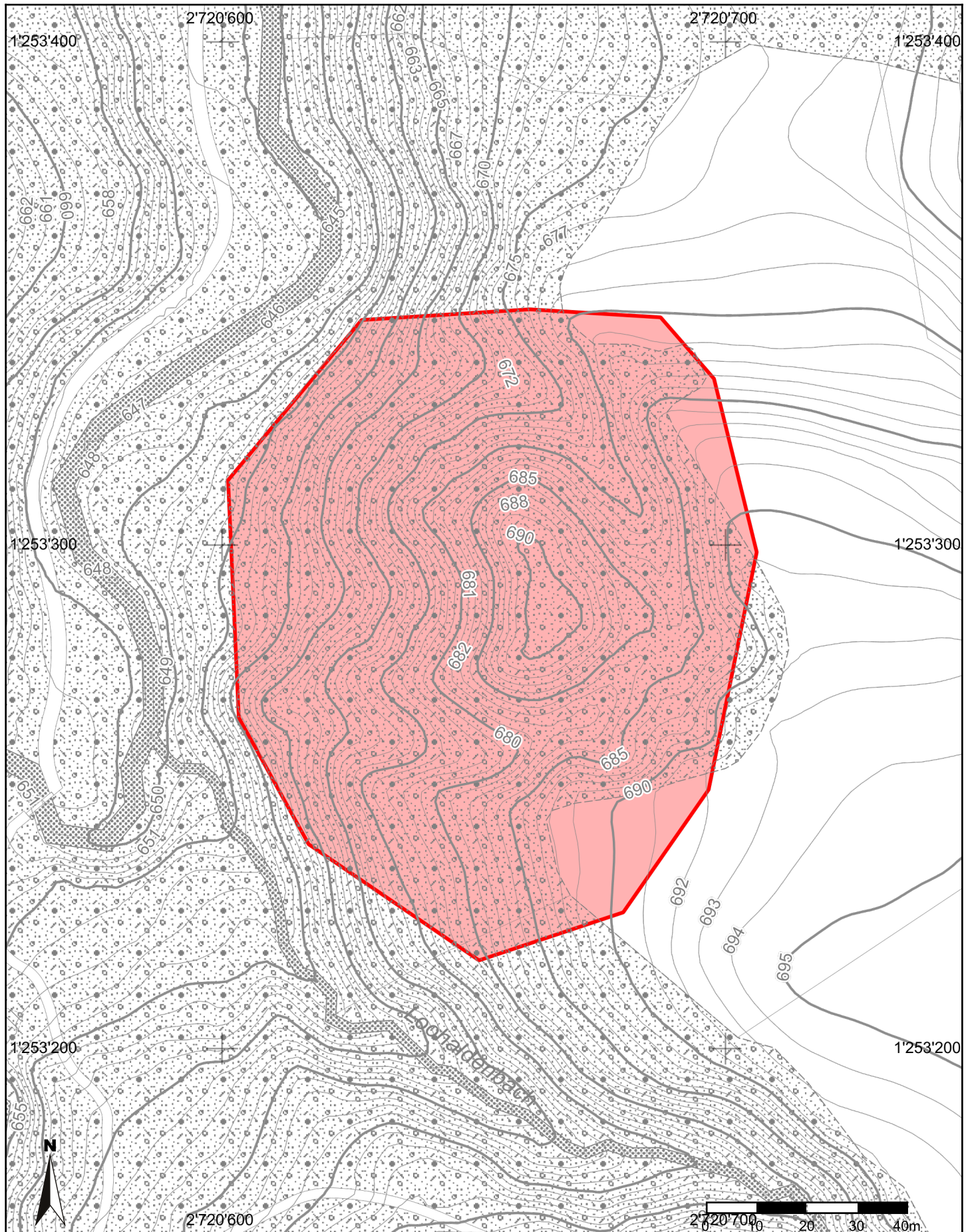
Kantonale SAF Signatur SAF_73_04



Inventarblatt Schützenswerte Archäologische Fundstelle (SAF)

SAF Signatur	SAF_73_04
Gemeinde	Kirchberg
SAF Titel	Kirchberg, Burg Rätenberg
SAF Koordinaten E (LV95)	2 720 660,00
SAF Koordinaten N (LV95)	1 253 300,00
Geoportal Link	https://www.geoportal.ch/ktsg/map/349?y=2720660&x=1253300&scale=10000&rotation=0
Aktueller Richtplan	Richtplan_2020
KGS Objekt(e)	
ISOS	
UNESCO	
Begründung Schutz	Burghügel mit Halsgraben. Keine schriftlichen Nachrichten. Burgen und Burgstellen sind allgemein wichtige Zeugen der mittelalterlichen Sozial-, Politik- und Wirtschaftsgeschichte und werden deshalb als schützenswert eingestuft.
Befundgruppen/Gattungen Epochen	SI 10 (Burg, Schloss, MA Hoch- bis Spätmittelalter)
Bemerkungen	Bezeichnung Richtplan_2014: 73.006

SAF_73_04: Kirchberg, Burg Rätenberg



Masstab 1: 1'000
Koordinaten 2'720'652, 1'253'285

Für die Richtigkeit und Aktualität der Daten wird keine Garantie übernommen.
Es gelten die Nutzungsbedingungen des Geoportals.
24.01.2020

Kommunale Inventarnummer 5

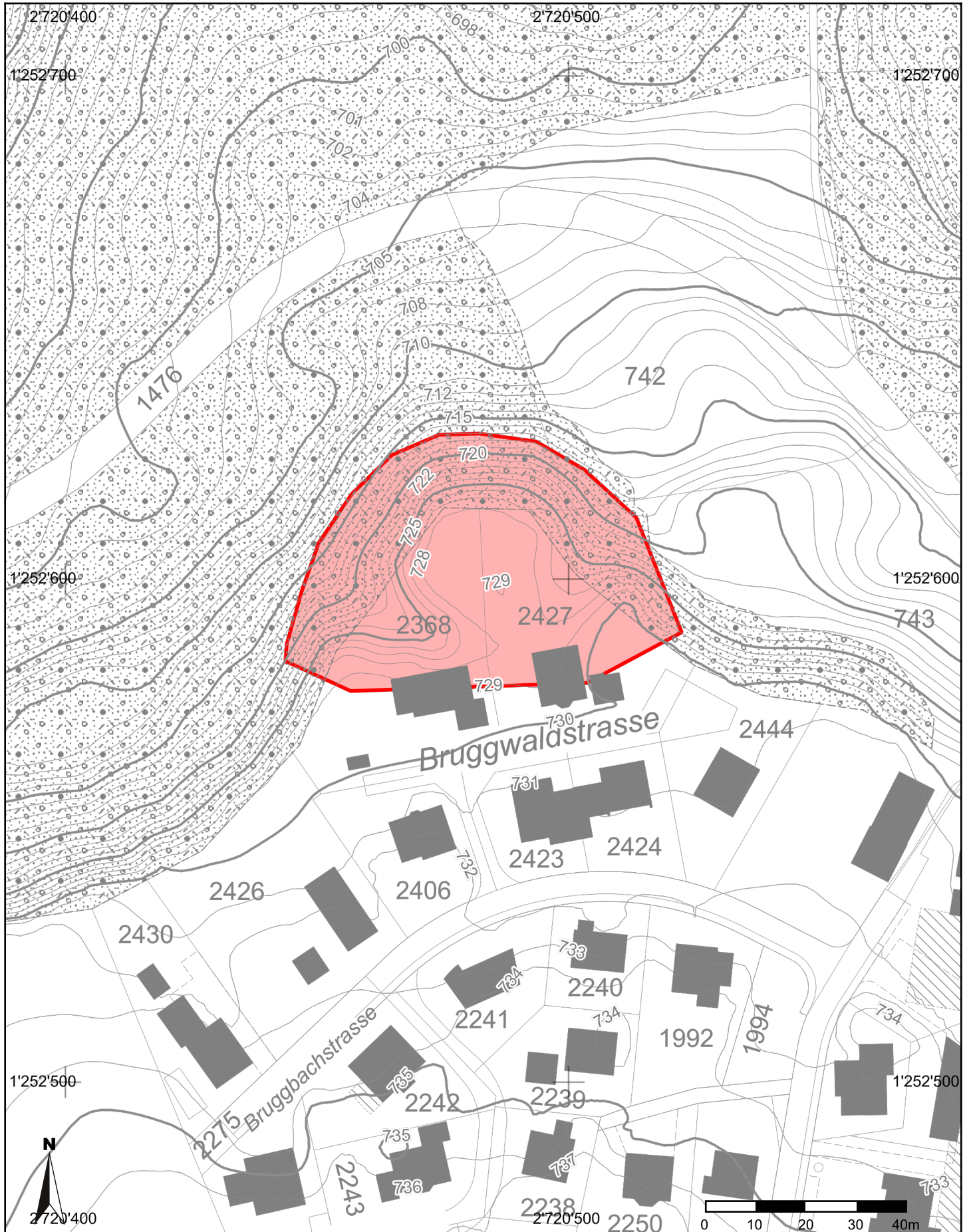
Kirchberg, Burg Bruggbach

Kantonale SAF Signatur SAF_73_05



Inventarblatt Schützenswerte Archäologische Fundstelle (SAF)

SAF Signatur	SAF_73_05
Gemeinde	Kirchberg
SAF Titel	Kirchberg, Burg Bruggbach
SAF Koordinaten E (LV95)	2 720 500,00
SAF Koordinaten N (LV95)	1 252 600,00
Geoportal Link	https://www.geoportal.ch/ktsg/map/349?y=2720500&x=1252600&scale=10000&rotation=0
Aktueller Richtplan	Richtplan_2020
KGS Objekt(e)	
ISOS	
UNESCO	
Begründung Schutz	Burghügel mit Halsgraben. Keine schriftlichen Nachrichten. Burgen und Burgstellen sind allgemein wichtige Zeugen der mittelalterlichen Sozial-, Politik- und Wirtschaftsgeschichte und werden deshalb als schützenswert eingestuft.
Befundgruppen/Gattungen Epochen	SI 10 (Burg, Schloss, MA Hoch- bis Spätmittelalter)
Bemerkungen	Bezeichnung Richtplan_2014: 73.007



Kommunale Inventarnummer 6

Kirchberg, Müselbach, Burg "Stein"

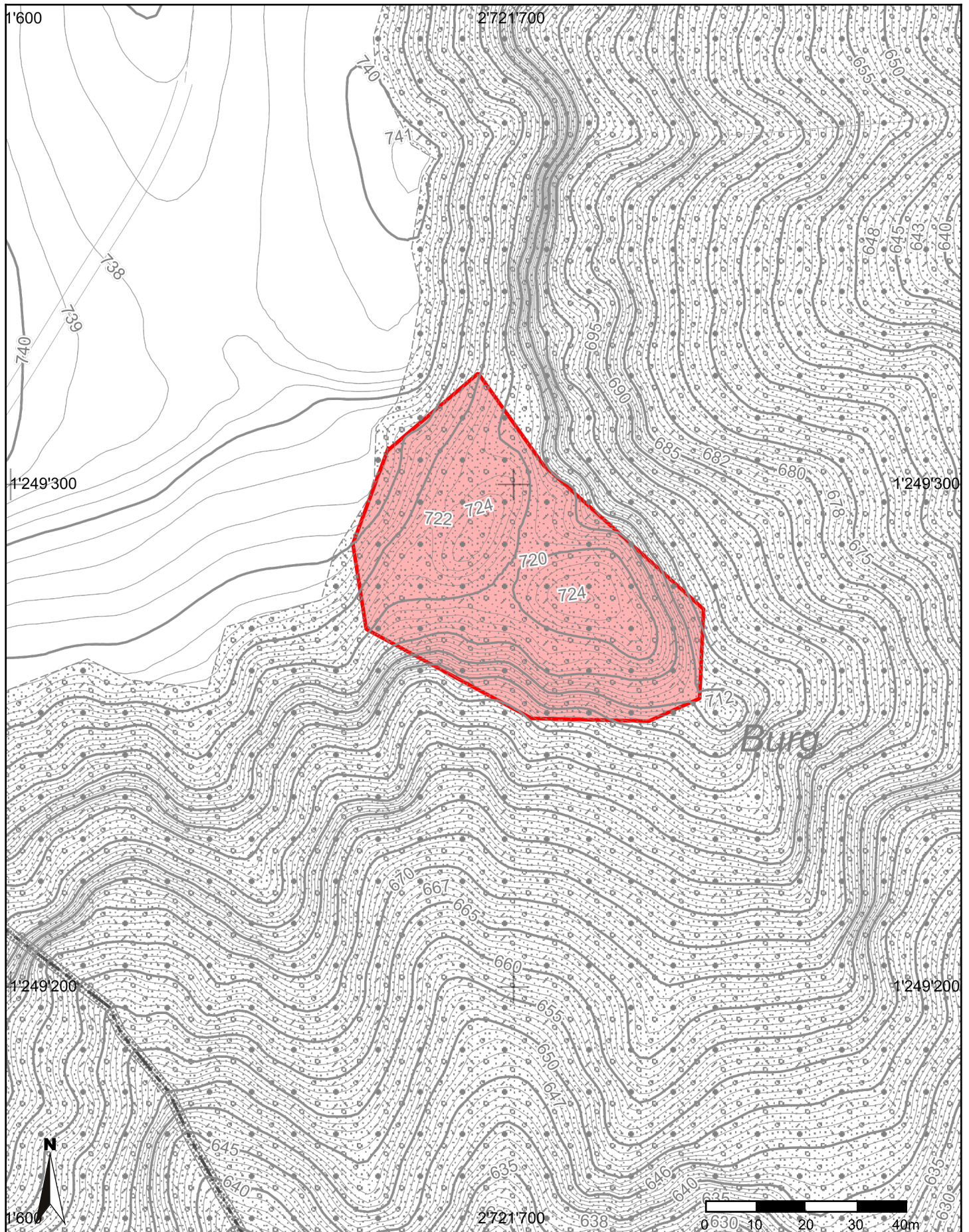
Kantonale SAF Signatur SAF_73_06



Inventarblatt Schützenswerte Archäologische Fundstelle (SAF)

SAF Signatur	SAF_73_06
Gemeinde	Kirchberg
SAF Titel	Müselbach, Burg "Stein"
SAF Koordinaten E (LV95)	2 721 720,00
SAF Koordinaten N (LV95)	1 249 260,00
Geoportal Link	https://www.geoportal.ch/ktsg/map/349?y=2721720&x=1249260&scale=10000&rotation=0
Aktueller Richtplan	Richtplan_2020
KGS Objekt(e)	
ISOS	
UNESCO	
Begründung Schutz	Burgstelle mit Halsgraben. Erwähnung 13. Jh. Burgen und Burgstellen sind allgemein wichtige Zeugen der mittelalterlichen Sozial-, Politik- und Wirtschaftsgeschichte und werden deshalb als schützenswert eingestuft.
Befundgruppen/Gattungen Epochen	SI 10 (Burg, Schloss, MA Hoch- bis Spätmittelalter)
Bemerkungen	Bezeichnung Richtplan_2014: 73.008

SAF_73_06: Kirchberg, Müselbach, Burg "Stein"



Masstab 1: 1'000
Koordinaten 2'721'694, 1'249'273

Für die Richtigkeit und Aktualität der Daten wird keine Garantie übernommen.
Es gelten die Nutzungsbedingungen des Geoportals.
24.01.2020

Kommunale Inventarnummer 7

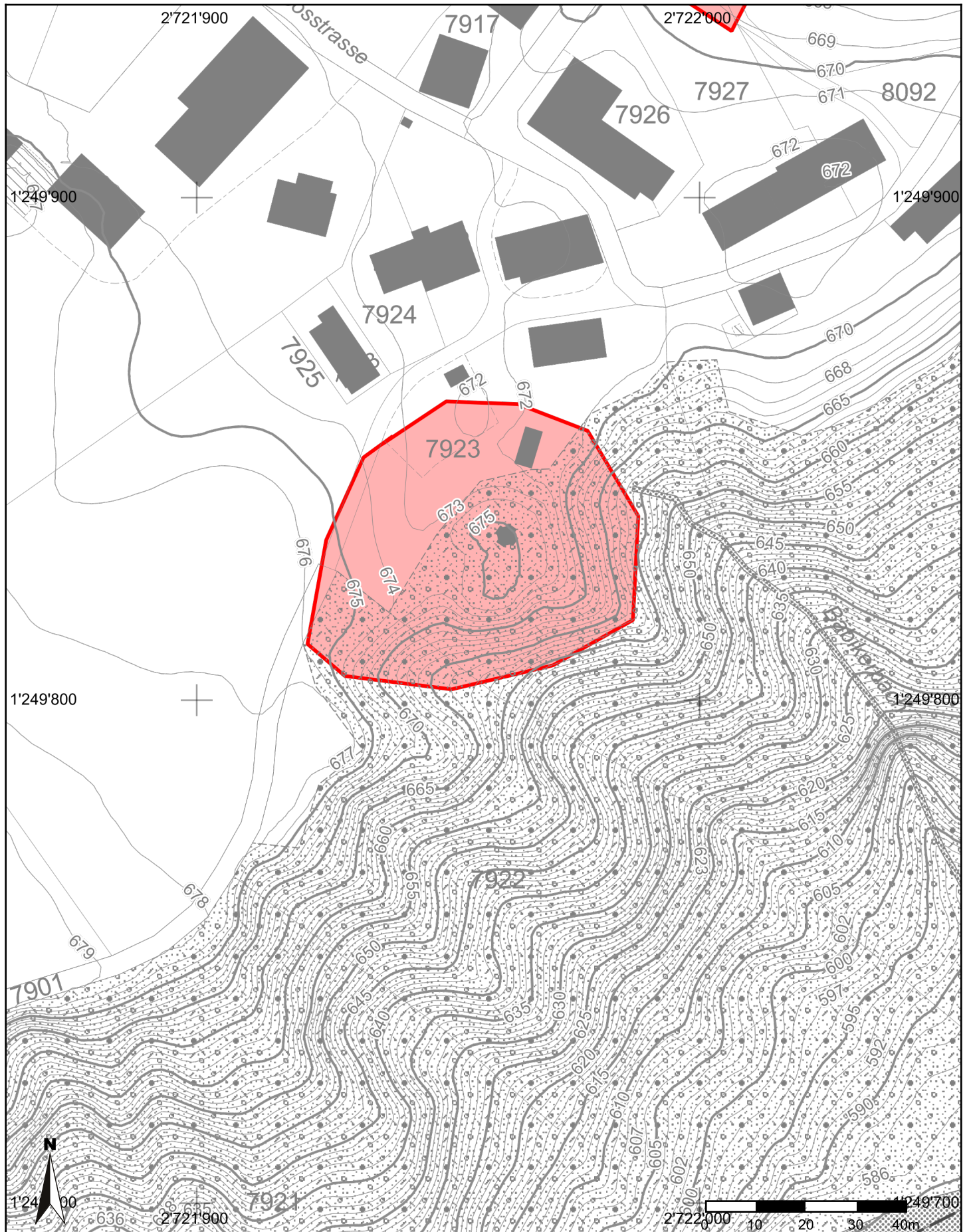
Kirchberg, Bábikon, Burg Bábikon/Bábingen

Kantonale SAF Signatur SAF_73_07



Inventarblatt Schützenswerte Archäologische Fundstelle (SAF)

SAF Signatur	SAF_73_07
Gemeinde	Kirchberg
SAF Titel	Bäbikon, Burg Bäbikon/Bäbingen
SAF Koordinaten E (LV95)	2 721 960,00
SAF Koordinaten N (LV95)	1 249 860,00
Geoportal Link	https://www.geoportal.ch/ktsg/map/349?y=2721960&x=1249860&scale=10000&rotation=0
Aktueller Richtplan	Richtplan_2020
KGS Objekt(e)	
ISOS	
UNESCO	
Begründung Schutz	Burgstelle mit Halsgraben. Erwähnung 13. Jh. Burgen und Burgstellen sind allgemein wichtige Zeugen der mittelalterlichen Sozial-, Politik- und Wirtschaftsgeschichte und werden deshalb als schützenswert eingestuft.
Befundgruppen/Gattungen Epochen	SI 10 (Burg, Schloss, MA Hoch- bis Spätmittelalter)
Bemerkungen	Bezeichnung Richtplan_2014: 73.009



Kommunale Inventarnummer 8

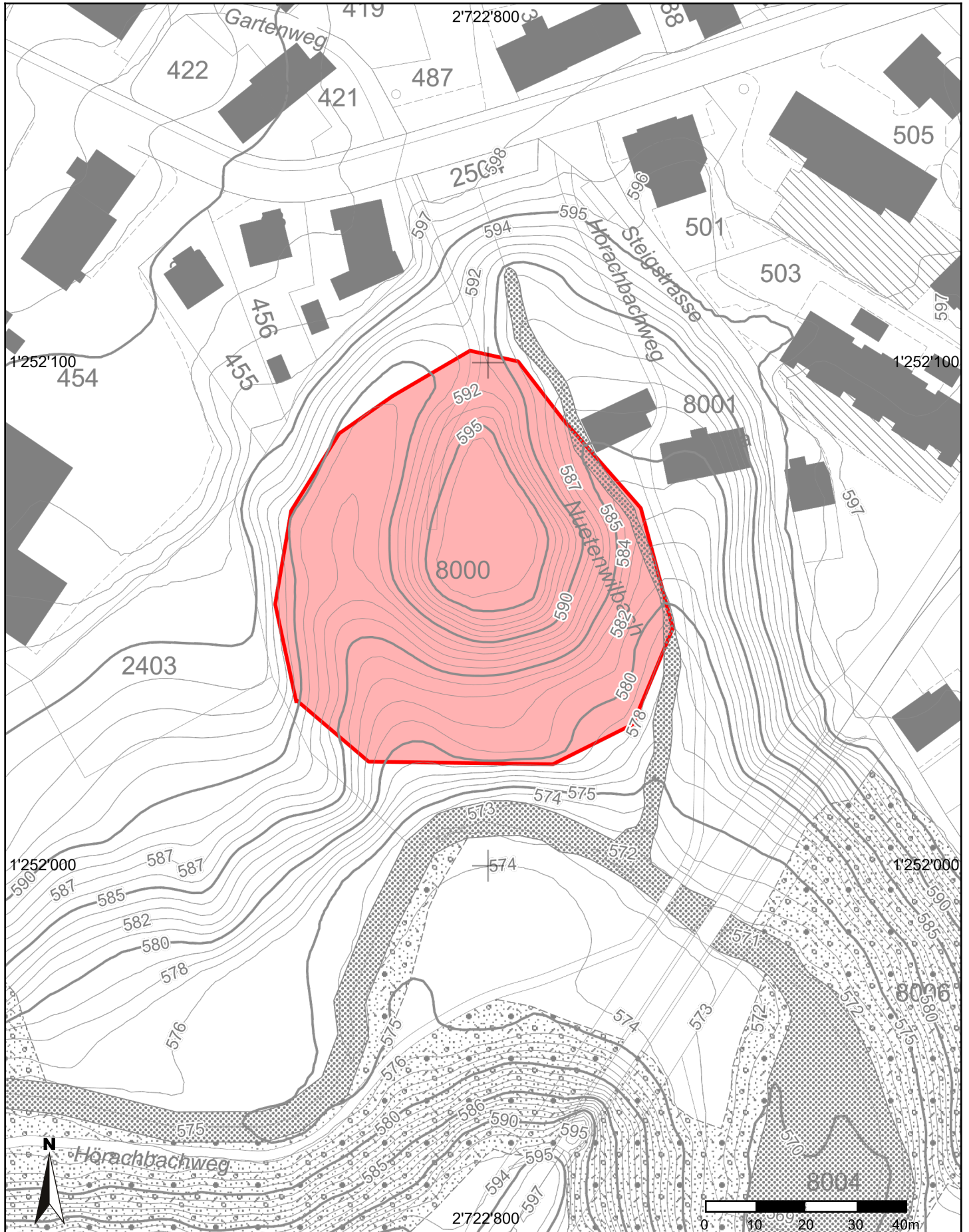
Kirchberg, Oberbazenheid, Turm zur Egg

Kantonale SAF Signatur SAF_73_08



Inventarblatt Schützenswerte Archäologische Fundstelle (SAF)

SAF Signatur	SAF_73_08
Gemeinde	Kirchberg
SAF Titel	Oberbazenheid, Turm zur Egg
SAF Koordinaten E (LV95)	2 722 800,00
SAF Koordinaten N (LV95)	1 252 060,00
Geoportal Link	https://www.geoportal.ch/ktsg/map/349?y=2722800&x=1252060&scale=10000&rotation=0
Aktueller Richtplan	Richtplan_2020
KGS Objekt(e)	
ISOS	
UNESCO	
Begründung Schutz	Burgstelle mit Halsgraben. Erwähnung 13. Jh. Burgen und Burgstellen sind allgemein wichtige Zeugen der mittelalterlichen Sozial-, Politik- und Wirtschaftsgeschichte und werden deshalb als schützenswert eingestuft.
Befundgruppen/Gattungen Epochen	SI 10 (Burg, Schloss, MA Hoch- bis Spätmittelalter)
Bemerkungen	Bezeichnung Richtplan_2014: 73.010



Kommunale Inventarnummer 9

Kirchberg, Brunberg, Burg Brunberg

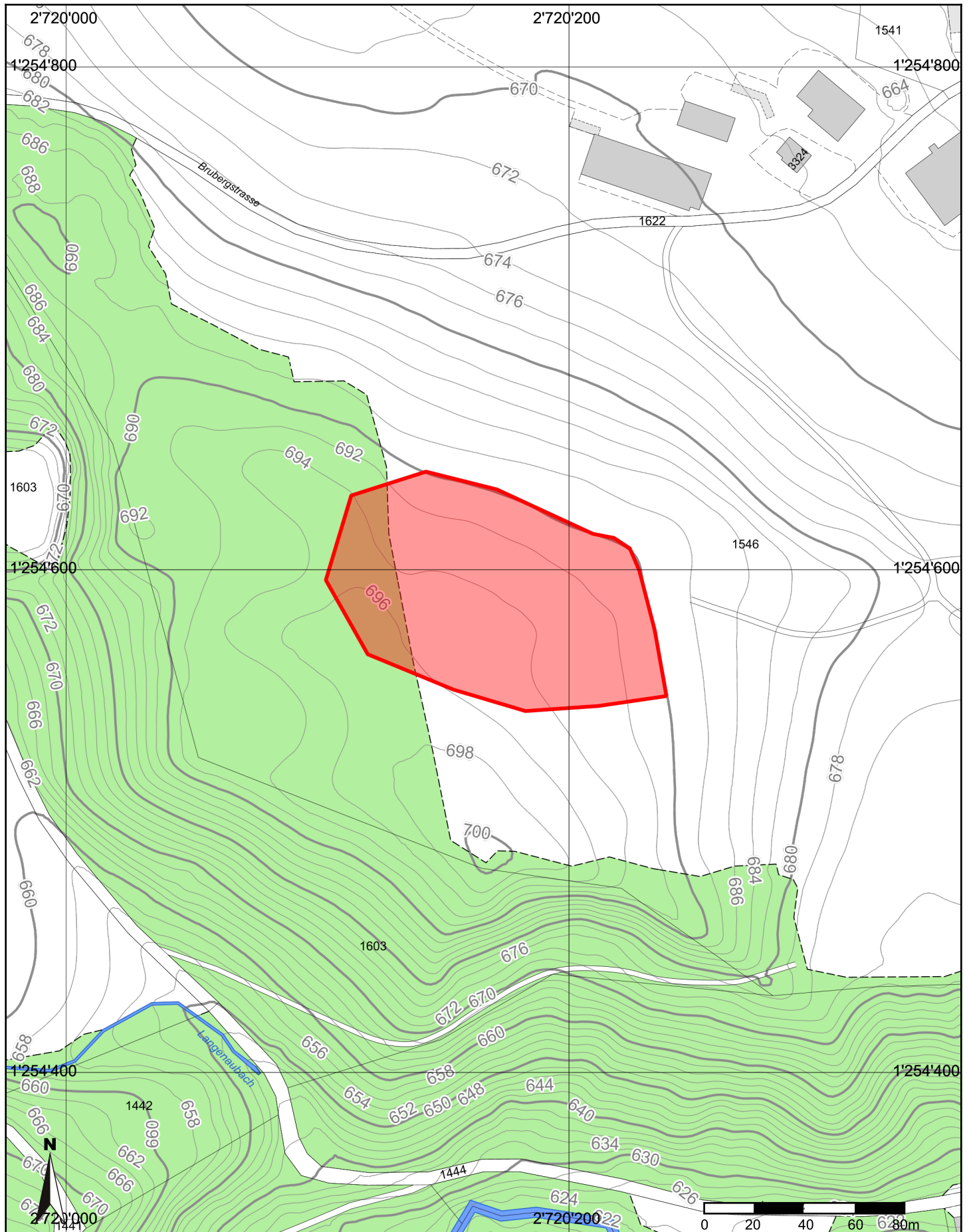
Kantonale SAF Signatur SAF_73_09



Inventarblatt Schützenswerte Archäologische Fundstelle (SAF)

SAF Signatur	SAF_73_09
Gemeinde	Kirchberg
SAF Titel	Brunberg, Burg Brunberg
SAF Koordinaten E (LV95)	2 720 140,00
SAF Koordinaten N (LV95)	1 254 600,00
Geoportal Link	https://www.geoportal.ch/ktsg/map/349?y=2720140&x=1254600&scale=10000&rotation=0
Aktueller Richtplan	Richtplan_2020
KGS Objekt(e)	
ISOS	
UNESCO	
Begründung Schutz	Burghügel mit Befestigungen. Keine schriftlichen Nachrichten. Burgen und Burgstellen sind allgemein wichtige Zeugen der mittelalterlichen Sozial-, Politik- und Wirtschaftsgeschichte und werden deshalb als schützenswert eingestuft.
Befundgruppen/Gattungen Epochen	SI 10 (Burg, Schloss, MA Hoch- bis Spätmittelalter)
Bemerkungen	Bezeichnung Richtplan_2014: 73.012

SAF_73_09: Kirchberg, Burg Brunberg



Masstab 1: 2'000
Koordinaten 2'720'166, 1'254'580

Für die Richtigkeit & Aktualität der Daten wird keine Garantie übernommen.
Es gelten die Nutzungsbedingungen des Geoportals.
11.01.2021

Kommunale Inventarnummer 10

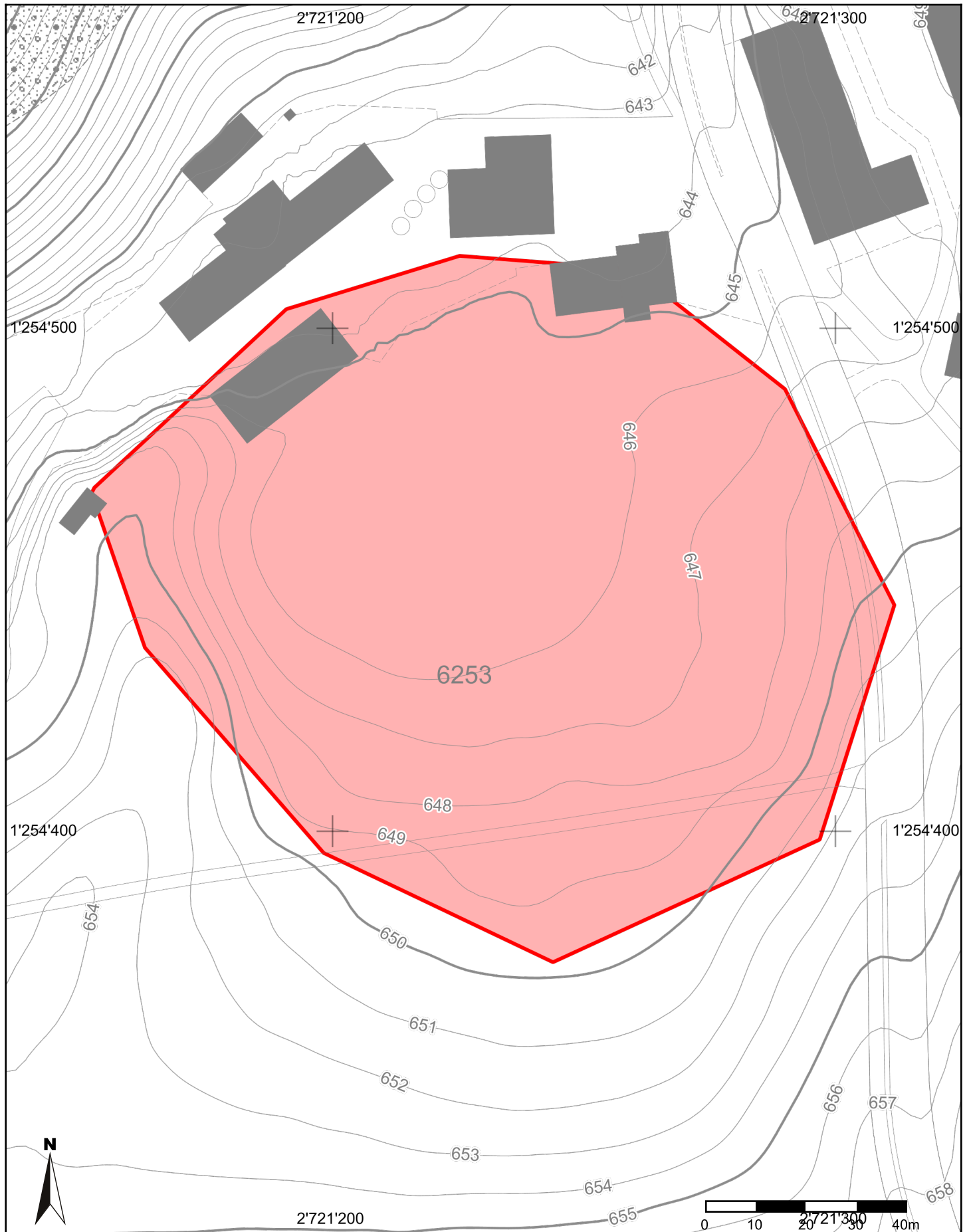
Kirchberg, Lamperswil, Burg Lamperswil

Kantonale SAF Signatur SAF_73_10



Inventarblatt Schützenswerte Archäologische Fundstelle (SAF)

SAF Signatur	SAF_73_10
Gemeinde	Kirchberg
SAF Titel	Lamperswil, Burg Lamperswil
SAF Koordinaten E (LV95)	2 721 240,00
SAF Koordinaten N (LV95)	1 254 520,00
Geoportal Link	https://www.geoportal.ch/ktsg/map/349?y=2721240&x=1254520&scale=10000&rotation=0
Aktueller Richtplan	Richtplan_2020
KGS Objekt(e)	
ISOS	
UNESCO	
Begründung Schutz	Mögliche Burgstelle. Keine schriftlichen Nachrichten. Burgen und Burgstellen sind allgemein wichtige Zeugen der mittelalterlichen Sozial-, Politik- und Wirtschaftsgeschichte und werden deshalb als schützenswert eingestuft.
Befundgruppen/Gattungen Epochen	SI 10 (Burg, Schloss, MA Hoch- bis Spätmittelalter)
Bemerkungen	Bezeichnung Richtplan_2014: 73.013



Kommunale Inventarnummer 11

Kirchberg, Laubberg, Burg Laubberg

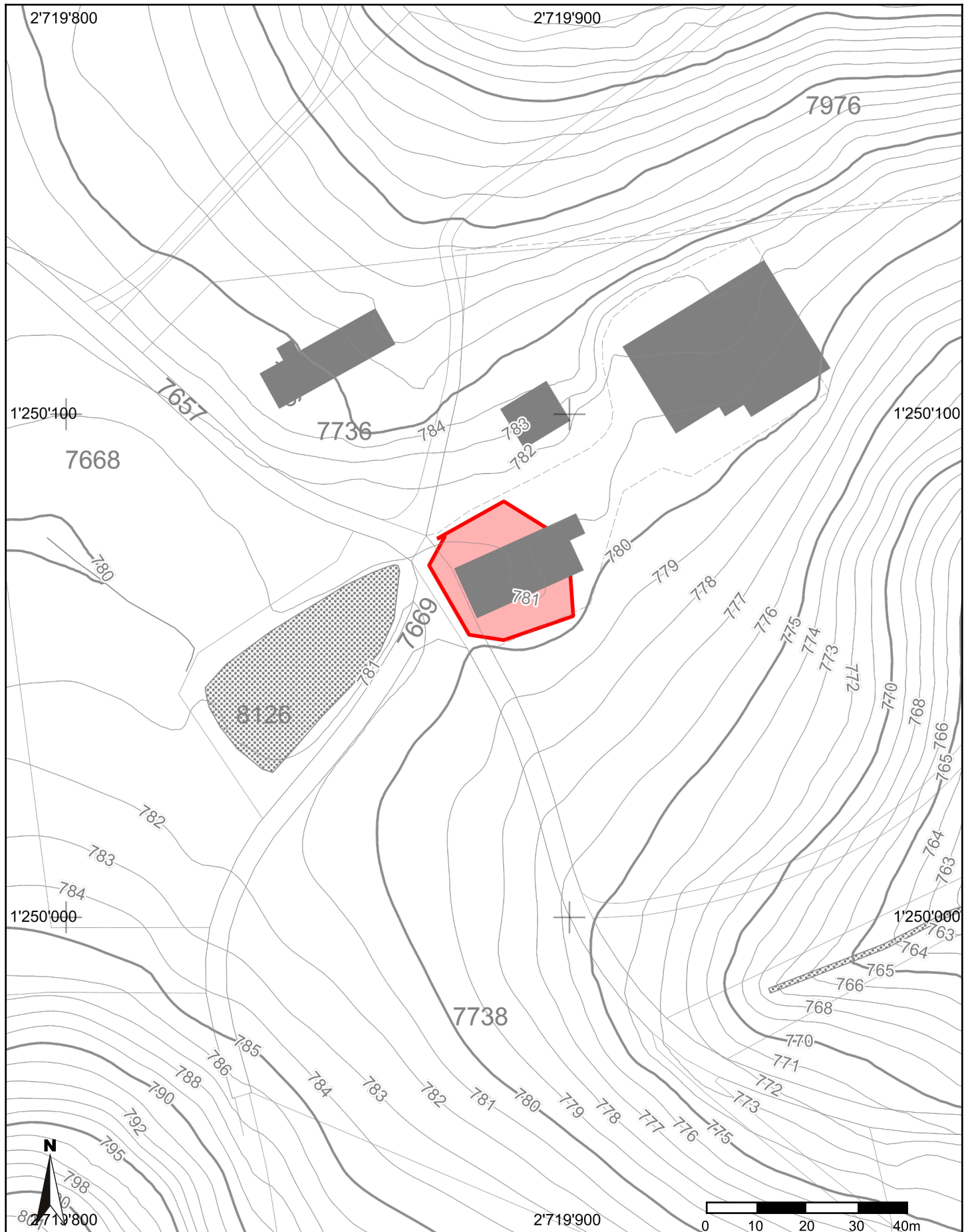
Kantonale SAF Signatur SAF_73_11



Inventarblatt Schützenswerte Archäologische Fundstelle (SAF)

SAF Signatur	SAF_73_11
Gemeinde	Kirchberg
SAF Titel	Laubberg, Burg Laubberg
SAF Koordinaten E (LV95)	2 719 860,00
SAF Koordinaten N (LV95)	1 250 100,00
Geoportal Link	https://www.geoportal.ch/ktsg/map/349?y=2719860&x=1250100&scale=10000&rotation=0
Aktueller Richtplan	Richtplan_2020
KGS Objekt(e)	
ISOS	
UNESCO	
Begründung Schutz	Burgstelle. Erwähnung 13. Jh. Sitz von st.gallisch-äbtischen Ministerialen. Burgen und Burgstellen sind allgemein wichtige Zeugen der mittelalterlichen Sozial-, Politik- und Wirtschaftsgeschichte und werden deshalb als schützenswert eingestuft.
Befundgruppen/Gattungen Epochen	SI 10 (Burg, Schloss, MA Hoch- bis Spätmittelalter)
Bemerkungen	Bezeichnung Richtplan_2014: 73.014

SAF_73_11: Kirchberg, Laubberg, Burg Laubberg



Für die Richtigkeit und Aktualität der Daten wird keine Garantie übernommen.

Masstab 1: 1'000
Koordinaten 2'719'883, 1'250'059

Es gelten die Nutzungsbedingungen des Geoportals.
24.01.2020

Kommunale Inventarnummer 12

Kirchberg, Münchwilen, Burg Münchwilen

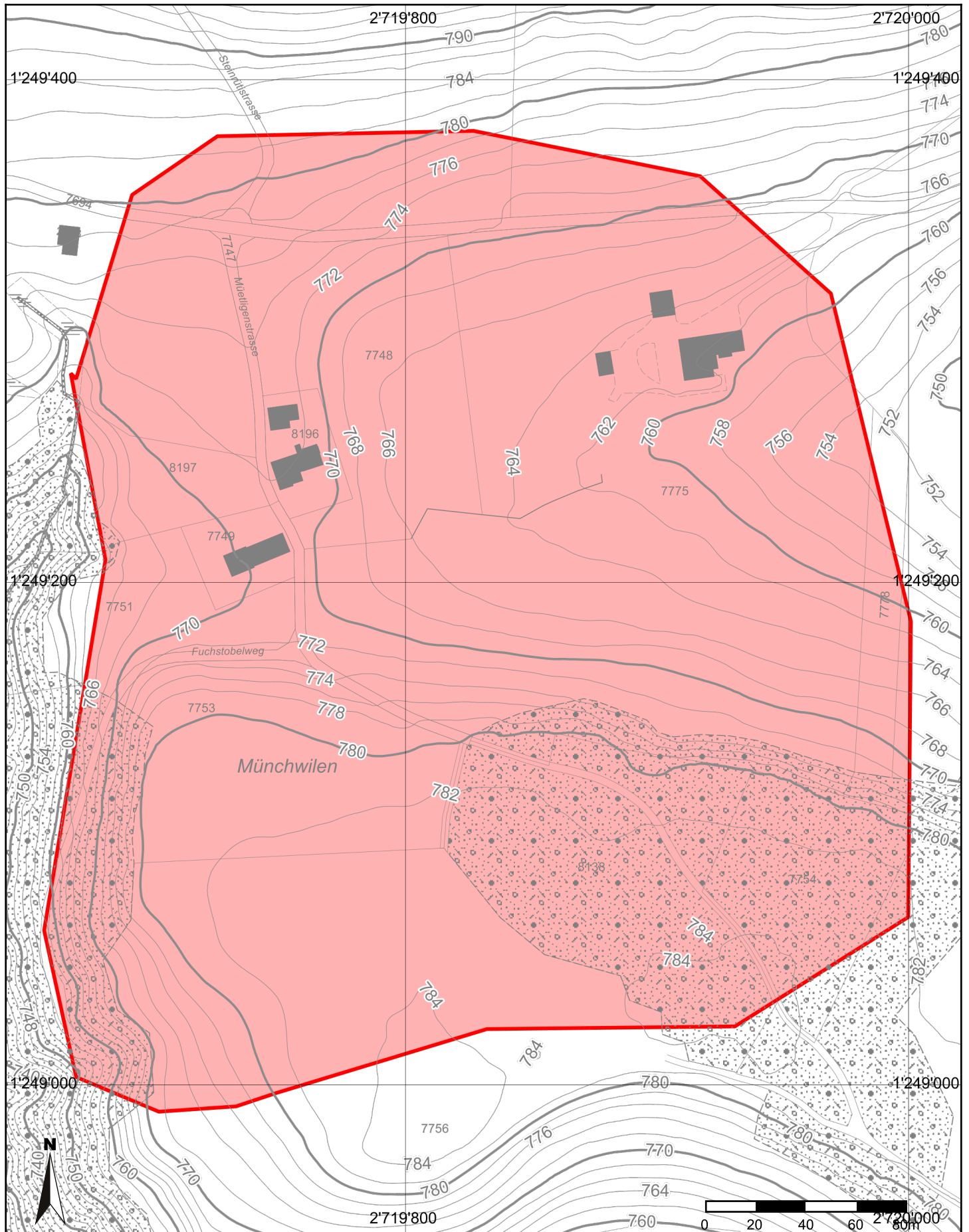
Kantonale SAF Signatur SAF_73_12



Inventarblatt Schützenswerte Archäologische Fundstelle (SAF)

SAF Signatur	SAF_73_12
Gemeinde	Kirchberg
SAF Titel	Münchwilen, Burg Münchwilen
SAF Koordinaten E (LV95)	2 719 800,00
SAF Koordinaten N (LV95)	1 249 200,00
Geoportal Link	https://www.geoportal.ch/ktsg/map/349?y=2719800&x=1249200&scale=10000&rotation=0
Aktueller Richtplan	Richtplan_2020
KGS Objekt(e)	
ISOS	
UNESCO	
Begründung Schutz	Burgstelle. Keine schriftlichen Nachrichten. Burgen und Burgstellen sind allgemein wichtige Zeugen der mittelalterlichen Sozial-, Politik- und Wirtschaftsgeschichte und werden deshalb als schützenswert eingestuft.
Befundgruppen/Gattungen Epochen	SI 10 (Burg, Schloss, MA Hoch- bis Spätmittelalter)
Bemerkungen	Bezeichnung Richtplan_2014: 73.015

SAF_73_12: Kirchberg, Münchwilen, Burg Münchwilen



Masstab 1: 2'000
Koordinaten 2'719'831, 1'249'185

Für die Richtigkeit und Aktualität der Daten wird keine Garantie übernommen.
Es gelten die Nutzungsbedingungen des Geoportals.
24.01.2020

Kommunale Inventarnummer 13

Kirchberg, Ötwil, Chronbüel, Burg Ötwil

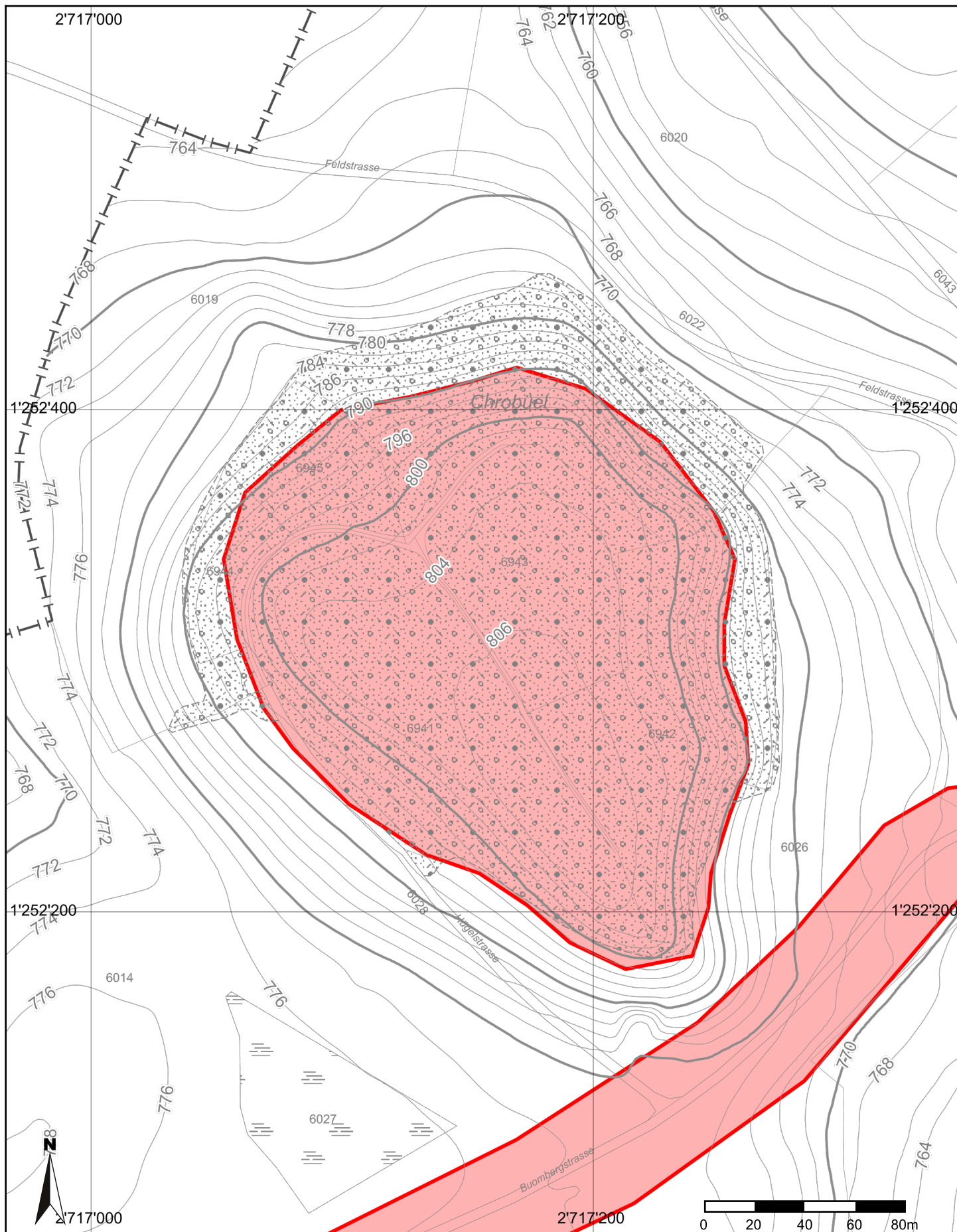
Kantonale SAF Signatur SAF_73_13



Inventarblatt Schützenswerte Archäologische Fundstelle (SAF)

SAF Signatur	SAF_73_13
Gemeinde	Kirchberg
SAF Titel	Ötwil, Chronbüel, Burg Ötwil
SAF Koordinaten E (LV95)	2 717 200,00
SAF Koordinaten N (LV95)	1 252 220,00
Geoportal Link	https://www.geoportal.ch/ktsg/map/349?y=2717200&x=1252220&scale=10000&rotation=0
Aktueller Richtplan	Richtplan_2020
KGS Objekt(e)	
ISOS	
UNESCO	
Begründung Schutz	Burgstelle. Keine schriftlichen Nachrichten. Burgen und Burgstellen sind allgemein wichtige Zeugen der mittelalterlichen Sozial-, Politik- und Wirtschaftsgeschichte und werden deshalb als schützenswert eingestuft.
Befundgruppen/Gattungen Epochen	SI 10 (Burg, Schloss, MA Hoch- bis Spätmittelalter)
Bemerkungen	Bezeichnung Richtplan_2014: 73.020

SAF_73_13: Kirchberg, Öttil, Burg Öttil



Masstab 1: 2'000
Koordinaten 2'717'156, 1'252'316

Für die Richtigkeit und Aktualität der Daten wird keine Garantie übernommen.
Es gelten die Nutzungsbedingungen des Geoportals.
24.01.2020