

# Gmeindsblatt

Amtliches Publikationsorgan der Politischen Gemeinde Kirchberg

## Gemeinde

Rückblick auf das Frühlings-Dörferforum

Seite 2

## Gemeinde

Humor – das Salz des Lebens

Seite 2

## Schule

Radfahrerprüfung 2026

Seite 10



9/2026 vom 28. Mai 2026

G E M E I N D E  
**KIRCHBERG**  
ZUM LABE

*Titelbild: Wasserfrosch-Komplex zwischen Licht und Stille, aufgenommen im Turpenriet, fotografiert von Josua Ebnetter*

## Der neue Kunstrasenplatz in Kirchberg wurde feierlich eröffnet

Die Bauarbeiten am Kunstrasenplatz der Sportanlage Sonnmatt in Kirchberg konnten planmässig abgeschlossen werden. Am 12. Mai 2026 wurde der neue Kunstrasenplatz in Kirchberg offiziell eröffnet.

Nach dem offiziellen Spatenstich im November des vergangenen Jahres wurde die Sportanlage Sonnmatt umfassend saniert und modernisiert. Die bedeutendste Neuerung auf der Sportanlage ist der neue Kunstrasenplatz, der anstelle des stark sanierungsbedürftigen Allwetterplatzes erstellt wurde. Das neue Kunstrasenspielfeld entspricht den Ausführungsbestimmungen des Schweizerischen Fussballverbands und wurde als 9er-Fussballfeld für die Juniorenkategorie D realisiert. Das Feld misst 66 x 50 Meter, inklusive Sicherheitsbereich 72 x 56 Meter. Für die Beleuchtung des neuen Kunstrasenfeldes wurden vier Masten angebracht.

Am 12. Mai 2026 konnte das neue Kunstrasenfeld feierlich eröffnet werden. Gemeindepäsident Roman Habrik und Ruben Schönenberger, Präsident des FC Kirchberg, durchschnitten dazu das Eröffnungsband. Auch zahlreiche Juniorinnen und Junioren des FC Kirchberg nahmen an der Eröffnung teil.

Die modernisierte Sportanlage Sonnmatt umfasst neben dem Kunstrasenfeld zwei Naturrasenfelder. Im Rahmen des Gesamtprojekts wurden die Beleuchtungen dieser



beiden Naturrasenfelder auf moderne LED-Technologie umgerüstet sowie je eine automatische Bewässerungsanlage installiert. Verantwortlich für die Planung der Bauarbeiten der Sportanlage ist die Fässler Freiraumplanung AG. Im nächsten Schritt werden die Abschlussarbeiten der Einfriedung ausgeführt. Mit der Fertigstellung der Arbeiten auf der Sportanlage Sonnmatt kann das gesamte Bauprojekt

rund um die beiden Sportanlagen Sonnmatt in Kirchberg und Ifang in Bazenhaid erfolgreich abgeschlossen werden. Es folgt die Fertigstellung der Bauabrechnungen. Der Gemeinderat freut sich über die neue, moderne Sportinfrastruktur in unserer Gemeinde, dankt allen am Projekt Beteiligten herzlich für ihren engagierten Einsatz und wünscht viel Freude und Erfolg auf den sanierten Sportanlagen.

## Dorfkorporationen, Dorfvereine und Parteien im Austausch mit dem Gemeinderat

Am 5. Mai 2026 lud der Gemeinderat zum Dörferforum im Toggenburgerhof ein. In einem konstruktiven gemeinsamen Austausch konnten Anliegen der Dörfer und Parteien sowie aktuelle Themen der Gemeinde angesprochen und diskutiert werden.

Zwei Mal jährlich lädt die Politische Gemeinde Kirchberg die Vertreterinnen und Vertreter der Parteien, Dorfkorporationen und Dorfvereine unserer Gemeinde zum Dörferforum ein. Der Anlass soll allen Teilnehmenden eine wertvolle Plattform bieten zur gegenseitigen Information, wie auch für den gemeinsamen Austausch untereinander und mit dem Gemeinderat.

Zu Beginn der diesjährigen Frühlings-Ausgabe des Dörferforums informierte Gemeinderat Pascal Nägeli über den geplanten Zusammenschluss des Sonnegrund mit dem Solino Bütschwil in Form eines Zweckverbands. Die Notwendigkeit dieses geplanten Schrittes wurde anhand der aktuellen Entwicklungen dargelegt. Zurzeit läuft die Ausarbeitung der Zweckverbandsvereinbarung sowie die Abstimmung mit Gemeinde und Kanton. Im Jahr 2027 ist ein öffentlicher Infoanlass zum Zusammenschluss als Zweckverband geplant. Im Anschluss wird eine Urnenabstimmung durchgeführt.

Als nächstes Traktandum wurde das Thema Energieförderprogramm im Dörferforum diskutiert. Das aktuelle Energieförderprogramm der Politischen Gemeinde Kirchberg läuft Ende 2026 aus. Aktuell ist noch offen, ob und wenn ja, in welcher Ausgestaltung das Energieförderprogramm weitergeführt wird.



Auch wurde die nun dauerhaft gesperrte Mühlaubücke angesprochen, welche für die Bevölkerung mit erheblichen Einschränkungen verbunden ist. Der Gemeinderat informierte über den aktuellen Stand. Auch aus dem Dörferforum wurden Vorschläge diskutiert, wie die Brückenverbindung möglichst bald wiederhergestellt werden könnte. Wie bereits im letzten Gemeindevorstand und auf der Gemeinde-website informiert, hat kurz nach der Schliessung der Mühlaubücke ein erstes Treffen der Gemeinderäte von Kirchberg und Lütisburg stattgefunden. Beide Räte haben bekräftigt, sich für die Verkehrsver-

bindung einzusetzen. Derzeit werden die notwendigen rechtlichen Abklärungen vorgenommen, bevor erste Entscheidungen getroffen werden können. Sobald diese feststehen, wird die Bevölkerung entsprechend informiert.

Im Anschluss wurden weitere von den Teilnehmenden eingereichte Themen behandelt. Der Abend wurde abgerundet mit einem kleinen Imbiss und angeregten Gesprächen. Der Gemeinderat dankt allen Anwesenden herzlich für ihre Teilnahme und den konstruktiven Austausch.

## Angebote und Hilfestellung im Bereich Gesundheit und Alter: Humor – das Salz des Lebens

Humor ist weit mehr als ein flüchtiger Witz oder eine beiläufige Pointe. Und das Schöne daran: Humor steckt an. Ein herzhaftes Lachen wirkt entspannend und macht Lust auf mehr. Testen Sie bitte selbst:

*«Ich bin gestern mit dem Fahrrad noch schnell zum Laden, um eine Flasche Appenzeller zu kaufen. Anschliessend habe ich die Flasche vorn in den Fahrradkorb gelegt. Als ich mir während der Heimfahrt die Flasche so ansah, kam mir der Gedanke, dass wenn ich jetzt mit dem Fahrrad stürzen würde, doch sicher auch die Flasche zerbrechen würde. Also habe ich angehalten und die*

*Flasche lieber gleich ausgetrunken. Und was soll ich sagen, die Entscheidung war goldrichtig, denn auf dem Heimweg bin ich tatsächlich mehrfach mit dem Fahrrad umgestürzt.» :)*

Gesellschaftlich wirkt Humor wie ein Schmiermittel für das soziale Miteinander und ist so gesehen ein eigentliches Überlebenswerkzeug. Humor bringt Farbe und Leichtigkeit ins Leben und hilft uns, über uns selbst zu lachen. Damit wächst die Chance, auch die Stürme des Lebens mit einem Augenzwinkern zu überstehen.

Natürlich braucht Humor das richtige Mass. Nicht immer ist er am Platz und man muss wissen, wann Schweigen stärker wirkt als ein Scherz. Es braucht Sensibilität, vor allem dort, wo Leid und Konflikt im Raum stehen. Doch selbst in ernstesten Situationen kann ein feiner, respektvoller Scherz die Schwere für einen Moment mildern, ohne sie zu verharmlosen.

Tipp: Treffen Sie sich möglichst mit Leuten, deren freundliche Ausstrahlung Ihnen den Tag verschönert.

## Mühlaubücke – eine schnelle Lösung zuerst fürs Gas

Die Sicherheitsmassnahmen um die gesperrte Mühlaubücke wurden ausgeweitet. Dies hat mit der an der Brücke befestigten Gasleitung zu tun. Deren Sicherung über eine Not-Rohrleitungsbrücke geniesst im Moment die höchste Priorität. Erstens hängt die Versorgung des Toggenburgs von dieser Leitung ab. Zweitens erlaubt das Bundesrecht Notmassnahmen für Gas. Alle anderen betroffenen Werke müssen die ordentlichen Bewilligungsverfahren durchlaufen.

Vor rund zwei Wochen trafen sich Katharina Meier, Gemeindepräsidentin von Lütisburg und Roman Habrik, Gemeindepräsident von Kirchberg mit den Vertretern der Ganeos AG als Betreiberin der Gasleitung um die aktuelle Lage zu beurteilen und die nächsten Schritte gemeinsam zu bestimmen. Ziel ist es, die bestehende Gasleitung so schnell wie möglich von der Mühlaubücke wegzuverlegen. Das Bundesamt für Energie BFE ordnete dafür eine sofortige temporäre Brücke im Notrecht an, die mit Hochdruck geplant und vom Eidgenössischen Rohrleitungsinspektorat (ERI) bewilligt werden muss.

Was an diesem Treffen bereits klar wurde ist: Die Platzverhältnisse sind äusserst anspruchsvoll und sehr eng. Schon die Spannweite dieser Rohrleitungsbrücke ist technisch eine Herausforderung. Sie muss in ausreichendem Abstand zur bestehenden Brücke erstellt werden, damit eine separate Hilfsbrücke für den Neubau später problemlos installiert werden kann. Auf der anderen Seite muss sie so nah an den bestehenden Strassen sein, dass sie mit verfügbaren Krans dorthin gehievt werden kann. Der Spielraum ist also sehr limitiert. Zusätzlich gilt es zu berücksichtigen, dass die neue Lösung künftig idealerweise auch Synergien für weitere Werkleitungen oder sogar für Fussgängerinnen und Fussgänger ermöglichen soll. Dafür sind, wie erwähnt, ordentliche Baubewilligungsverfahren erforderlich. Dazu können aus heutiger Sicht noch keine Aussagen gemacht werden. Die bei-



Am 30. April 2026 wurde eine spezialisierte Zustandsbeurteilung der Mühlaubücke mit Inspektion vor Ort durchgeführt.

den Gemeinden stehen aber im engen Kontakt mit der Ganeos AG, um zu prüfen und sicherzustellen, dass auch für die Zukunft möglichst viele Optionen offenbleiben. Die Anforderungen und Auflagen seitens BFE und ERI sind jedoch sehr hoch und es bedarf vieler zusätzlicher Abklärungen. Der gegenseitige Austausch ist unkompliziert und lösungsorientiert.

Was heute schon klar ist: Die definitive Leitungsführung für das Gas muss neu geplant werden. Eine solche Leitungsführung wird über keine neue Brücke führen. Diese wird die Thur in Zukunft unterqueren. Dafür ist mit einem Zeitaufwand von 2 bis 2.5 Jahren zu rechnen.

Und was jetzt schon praktisch ausgeschlossen werden kann ist, dass es bis zur möglichen Eröffnung einer neuen Mühlaubücke ein Provisorium für den motorisierten Verkehr geben wird. Was sich ebenfalls abzeichnet ist: Es macht finanziell und zeitlich für die Gemeinden keinen Sinn, jetzt Ressourcen in verschiedene Notbrücken zu investieren. Am effizientesten ist, die Planung für eine neue Brücke voranzutreiben. Für beides gibt es auf Seiten von Lütisburg aber keinen bewilligten Kredit. Der Gemeinderat Lütisburg klärt aktuell ab, in welchem Zeitraum er der Stimbevölkerung einen Kredit zum weiteren Vorgehen vorlegen kann.

### ► AMTLICHE BEKANNTMACHUNG

## Sondernutzungsplan Gewässerraum Sonnenbach Abschnitt 01b (Nr. 2604); Invollzugsetzung

Am 18. Dezember 2025 hat der Gemeinderat den Sondernutzungsplan Gewässerraum Sonnenbach Abschnitt 01b (Nr. 2604) erlassen. Das öffentliche Auflage-

verfahren erfolgte vom 19. Januar 2026 bis 17. Februar 2026. Während der öffentlichen Auflagefrist sind keine Einsprachen eingegangen. Der Sondernutzungsplan

konnte am 14. April 2026 vom Amt für Raumentwicklung und Geoinformation genehmigt werden. Der Sondernutzungsplan tritt per 1. Juni 2026 in Vollzug.

# ZÄMÄ FIIROBIG

Freitag, 5. Juni

Mit Grill und Drinks vor dem Kirchenkeller.

Ev.-ref. Kirche Kirchberg, Rätenbergstrasse 12

18:00 Uhr Grill und Bar geöffnet

19:30 Uhr Konzert Southbound Steve

American Roots & Folk Music

Bei Regen Verschiebedatum: Freitag, 14. August  
Infos auf [www.refkirchberg.ch](http://www.refkirchberg.ch)



Ev.-ref. Kirchgemeinde Kirchberg, [www.refkirchberg.ch](http://www.refkirchberg.ch)



GEMEINDE  
**KIRCHBERG**  
ZUM LEBE

## DISKUSSIONSABEND IM FAMILIENZENTRUM

### Mehr Gelassenheit im Familienalltag

Alltäglicher Trubel -  
wie gehen wir damit um, wie schaffen wir Oasen?



Di., 09. Juni 2026



19:00 Uhr



Familienzentrum, Neugasse 12



Wir freuen uns auf Ihre Anmeldung, spontane  
Gäste sind aber ebenfalls herzlich willkommen.  
Anmeldung unter Ruth Egli Naef:  
079 522 86 34 / [ruth.egli@kirchberg-schulen.ch](mailto:ruth.egli@kirchberg-schulen.ch)



BEREITS EIN JAHR  
DORLA GÄHWIL

**dorla**

gähwil

**FREITAGFEIERABEND IM DORLA**

**Bratwurst,  
Bürli & Bier**  
für CHF 6.00

**FREITAG,  
5. Juni  
17 - 20 UHR**

Hulfteggstrasse 8  
in Gähwil

informiert bleiben:  
[dorla.ch](http://dorla.ch)



## Zählung leerstehender Wohnungen am Stichtag 1. Juni 2026

Weite Kreise der Wirtschaft, der Bau- statistik und der Konjunkturforschung benötigen detaillierte Informationen über die Entwicklung des Immobilienmarktes der gesamten Schweiz. Deshalb führt das Bundesamt für Statistik (BFS) jedes Jahr die Zählung der leerstehenden Wohnungen durch. Die Gemeinden sind verpflichtet, die Zählungen auf ihrem Gemeindegebiet durchzuführen und dem BFS Meldung zu erstatten.

Die Erhebung stützt sich auf das Bundes- statistikgesetz und die Verordnung über die Durchführung von statistischen Erhe- bungen des Bundes. Hauseigentümer- schaften und Liegenschaftenverwaltungen sind gestützt auf den Anhang zur vorge- nannten Verordnung verpflichtet, ihre am 1. Juni 2026 leerstehenden Wohnungen und Wohnhäuser bis Freitag, 5. Juni 2026 beim Einwohneramt (071 932 35 12 oder einwohneramt@kirchberg.ch) zu melden. Diese Angaben werden vom Bundesamt

für Statistik benötigt und geben Auskunft über die Situation auf dem Wohnungs- und Liegenschaftenmarkt.

Als leerstehende Wohnungen gelten alle möblierten und unmöblierten Wohnungen sowie Einfamilienhäuser, die am Stichtag 1. Juni 2026 unbesetzt, aber bewohn- bar sind oder die zur dauernden Miete (mindestens drei Monate) oder zum Kauf angeboten werden.

## Internationale Beratungstage 2026

Mehrmals jährlich bietet die SVA St.Gallen internationale Beratungstage an. Diese Beratungstage sind für ausländische Personen gedacht, die in der Schweiz leben und früher in Deutschland oder Österreich gearbeitet haben. Die SVA St.Gallen berät auch Schweizer Versiche- rte, die in Deutschland oder in Österreich Versicherungszeiten erworben haben. Die Beratungen werden von einem Expertenteam, zusammengesetzt aus

Vertretern der Deutschen Rentenver- sicherung in Berlin, der Pensionsversi- cherungsanstalt in Wien und der SVA St.Gallen, durchgeführt.  
Die internationalen Beratungstage in St.Gallen finden an folgenden Daten von 8:30 bis 12:00 Uhr und von 13:00 bis 15:30 Uhr statt:  
Dienstag, 23. Juni 2026 (keine Beteiligung der Pensionsversicherungsanstalt)  
Mittwoch, 24. Juni 2026

Mittwoch, 16. September 2026  
Mittwoch, 9. Dezember 2026  
Die Beratungen sind kostenlos, eine An- meldung ([www.svasg.ch/beratungstage/](http://www.svasg.ch/beratungstage/) / 071 282 63 40) ist erforderlich.  
Bitte nehmen Sie Ihre Rentenversiche- rungs-Unterlagen und Ihren Personalaus- weis oder Reisepass mit. Die Beratungs- gespräche finden in den Räumlichkeiten der SVA St.Gallen, Brauerstrasse 54 in St.Gallen statt.

INSERATE

**Dietschwil**  
... dihei ...  
festet

**60 Jahre**  
**Schulhaus**  
**Dietschwil**

29. Mai 2026  
ab 16:00 Uhr

Feiern Sie mit uns, das Jubiläum unserer Schule

- Festwirtschaft
- Live - Musik mit dem Ländler Trio Voralpe Gruess
- Darbietung der Schülerinnen und Schüler 18:00Uhr
- Hüpfburg
- Filme und Fotos
- Am 30. Mai grosses Schülertreffen für geladene Gäste

**Eintritt frei!**

Bezahlung in Festwirtschaft nur mit Bargeld möglich

[www.dietschwil-dihei.ch](http://www.dietschwil-dihei.ch)  
@dietschwil.festet

**Urs**  
Urs Schatt

Ein Blick in Ihr neues Zuhause? [ernteblick.ch](http://ernteblick.ch)

**agensafamilia**  
**hüsli.ch**

Segredo schenkt dir **10.-** auf Naildesign Dienstleistungen gültig bei einem Service ab 60.- CHF

**Segredo**  
HAIR AND NAILS BY CRISTINA

BAHNHOFSTR. 29 | 9602 BAZENHEID  
**CRISTINA ALMEIDA MAGAT**  
NAIL DESIGNERIN | COIFFEUSE  
079 312 52 44 | [INFO@SEGREDO-HAIR-NAILS.CH](mailto:INFO@SEGREDO-HAIR-NAILS.CH)  
[SEGREDO-HAIR-NAILS.CH](http://SEGREDO-HAIR-NAILS.CH)

**Panorama Reinigung GmbH**

**Fitore Lukic**  
Geschäftsführerin

Eichbühlstrasse 7  
9602 Bazenheim

**078 670 60 78**

[info@panoramareinigung.ch](mailto:info@panoramareinigung.ch)  
[www.panoramareinigung.ch](http://www.panoramareinigung.ch)

**Panorama Reinigung** **pr**

**Gärten & mehr**

**Firmenjubiläum**

**40 Jahre Gärten und mehr**

Seit 40 Jahren dürfen wir Gärten gestalten, pflegen und verschönern. Das verdanken wir Ihnen: Unseren Kundinnen und Kunden, Partnern und Wegbegleitern. Herzlichen Dank für Ihr Vertrauen und Ihre Treue.



[www.gaertenundmehr.ch](http://www.gaertenundmehr.ch) | 071 931 20 88

**Liebe Kirchbergerinnen und Kirchberger**

Kirchberg ist meine Heimat: hier bin ich aufgewachsen, hier lebe ich, hier engagiere ich mich. Genau deshalb möchte ich Verantwortung übernehmen und mich aktiv für unsere Gemeinde einsetzen. Als Projektleiter im Gewerbe setze ich mich für tiefe Steuern, gezielte Investitionen und eine leistungsfähige Infrastruktur ein. Ich bin parteilos, bürgerlich und Kirchberg verpflichtet.

Ich freue mich auf Ihre Unterstützung am 14. Juni.

**Vielen Dank!**

**Dominik SCHÖNENBERGER**

**in den Gemeinderat**

Mit Wahlempfehlung der SVP



**SEOSUBER REINIGUNG**  
SAUBERKEIT, UNSER FINGERABDRUCK

-  kundennah
-  sauber
-  flexibel
-  effizient
-  unkompliziert

SeoSuber-Reinigung  
Hüsligsstrasse 4a  
9533 Kirchberg

info@seosuber.ch  
www.seosuber.ch  
076 708 44 47



**BADMINTON**  
NEU 4 FELDER



[sonnmatt.info/badminton](http://sonnmatt.info/badminton)

 **BADMINTON**  
Sonnmatt

SONNMATTSTRASSE 7  
9532 RICKENBACH B. WIL



## Ausschreibung Seniorenferien 2026

Von Sonntag, 6. bis Samstag, 12. September 2026 in Höfen an der Enz im Schwarzwald

Wir laden alle Seniorinnen und Senioren der Gemeinde Kirchberg ganz herzlich ein zu den Seniorenferien im Nord-schwarzwald in Höfen an der Enz. Wir übernachten im Hotel Ochsen in Höfen.

In der Region im Norden des Schwarzwaldes bieten sich viele Möglichkeiten zur Erholung, für Spaziergänge, Besich-

tigungen und Ausflüge. Der Reisebus wird uns die ganze Woche zur Verfügung stehen.

Anmeldungen sind ab sofort möglich. Flyer mit Anmeldeformularen liegen in den Pfarreisekretariaten, auf der Gemeinde Kirchberg und in den Kirchen auf. Ebenso werden die Unterlagen an den Seniorenmittagessen und bei der Gruppe frohes Alter verteilt. Die Teilnehmenden der vergangenen Seniorenferien erhalten eine persönliche Einladung. Anmelde-

schluss ist am 15. Juli 2026. Auskünfte erteilt gerne Hans Egli, 079 449 94 33.

Wir freuen uns auf viele Teilnehmende.

Kath. Kirche Altotgenburg, Evang.-ref. Kirchgemeinde Kirchberg, Politische Gemeinde Kirchberg



Evangelisch-reformierte Kirchgemeinde  
9533 Kirchberg  
www.refkirchberg.ch



## Aktuelles im Harfenberg 2

### Tag der Nachbarschaft in Biblio- und Ludothek

Auch dieses Jahr öffnen wir im Harfenberg 2 am Tag der Nachbarschaft am Freitag, 29. Mai 2026 für Sie unsere Türen. Von 15.30 Uhr bis 19.00 Uhr darf in der Biblio- und Ludothek gestöbert, gelesen, gespielt und geplaudert werden. Machen Sie mit bei unserer Rallye und geniessen Sie mit uns das gemütliche Beisammensein.

Wir freuen uns auf viele Begegnungen!



### Nationaler Spieltag in Ludothek

Am Samstag, 6. Juni 2026 feiern wir den Nationalen Spieltag in der Ludothek. Vergnügt euch beim Kinderschminken, probiert lässige Spiele mit uns aus oder lasst euch von der Ballonkünstlerin überraschen. Wir sind gespannt!



## Nächste Erscheinungsdaten des Gmeindsblatts

AUSGABE	REDAKTIONSSCHLUSS (08.00 Uhr)	ERSCHEINUNG
10/26	Mi, 03.06.2026	Do, 11.06.2026
11/26	Mi, 17.06.2026	Do, 25.06.2026
12/26	Mi, 01.07.2026	Do, 09.07.2026





Mehr erfahren

**Wir bieten zwei Lehrstellen als Kauffrau/Kaufmann EFZ öffentliche Verwaltung ab August 2027**  
 Während drei Lehrjahren sammelst du Erfahrungen auf den verschiedenen Abteilungen der Gemeinde.

**Was wir bieten**

- Vielseitige und gründliche Ausbildung zur Kauffrau/zum Kaufmann in der Branche öffentliche Verwaltung nach Qualistar (Zertifizierung der Ausbildung)
- Möglichkeit zur Teilnahme am KV 4.0
- Persönliche und individuelle Betreuung
- Ausbildung mit mindestens sechs verschiedenen Abteilungen
- Aufgeschlossenes Mitarbeiterteam
- Ansprechendes Arbeitsumfeld

**Was wir erwarten**

- Abgeschlossene Volksschule
- Sekundarschule mit guten Noten oder Realschule mit sehr guten Noten
- Sehr gute Deutschkenntnisse in Wort und Schrift
- Grundkenntnisse am PC
- Einsatzbereitschaft, Selbstständigkeit und gute Umgangsformen
- Kommunikationsfähige, zuverlässige und teamfähige Persönlichkeit
- Interesse an gesellschaftlichen, politischen und rechtlichen Themen

**Interessiert?**

Dann freuen wir uns auf deine Bewerbung mit Lebenslauf, Zeugniskopien der Oberstufe, Stellwerkprofil und Foto.

Für weitere Informationen kannst du dich bei der Berufsbildnerin, Pascale Madella, melden: 071 932 35 14 / pascale.madella@kirchberg.ch

**Bewerbungsfrist: Freitag, 3. Juli 2026**



# Rückenfit



**STARKER RÜCKEN. MEHR LEBENSQUALITÄT.**  
 DEIN KÖRPER. DEINE STÄRKE. DEIN LEBEN.





## rückenturnen

Gezieltes Training für einen starken & gesunden Rücken.

<p><b>RÜCKENFIT DONNERSTAGABEND</b></p> <ul style="list-style-type: none"> <li>✓ 1. Lektion 18.45 h</li> <li>✓ 2. Lektion 20.00 h</li> </ul> <p>Primarturnhalle Wilen Schulstrasse 7</p>	<p><b>RÜCKENFIT DIENSTAGMORGEN</b></p> <ul style="list-style-type: none"> <li>✓ 8.30 h in Wil</li> </ul> <p>Hubstrasse 24, City Physio</p>	<p><b>INHALT DER LEKTIONEN</b></p> <ul style="list-style-type: none"> <li>✓ Bewusste Körperhaltung einnehmen</li> <li>✓ Spirale Bewegungsprinzipien verbessern</li> <li>✓ Elastizität der Faszien</li> <li>✓ Wirbelsäule &amp; Gelenke mobilisieren</li> </ul>
--	--	--

**KOSTEN**  
12 Fr. pro Lektion, in Quartalszahlung

**JEDERZEIT**  
Einstieg jederzeit möglich

**KRANKENKASSEN**  
anerkannt (wichtig!)

Sei dabei. Investiere in dich.

info: überlegtbebewegt.ch

[www.Driveandmore.me](http://www.Driveandmore.me)

Die Fahrschule mit Pfiff 



**VKU-VerkehrskundeUnterricht**

Der nächste Kurs:

**Donnerstag 11.06.2026 19:00-21:00**  
**Freitag 12.06.2026 19:00-21:00**  
**Samstag 13.06.2026 08:00-12:00**

In unserem Theorielokal an der  
**Hulfteggstrasse 2**  
 9534 Gähwil





PP auf dem Skilift Parkplatz  
 Mit dem Bus 732 bis zur Haltestelle Sportplatz. 2 Minuten zu Fuss.

Wir freuen uns auf deine Anmeldung:






[info@driveandmore.me](mailto:info@driveandmore.me) 079 502 55 66




## Bewilligte Baugesuche per 28. Mai 2026

Die Baubehörde Kirchberg hat folgende Baugesuche bewilligt:

**Gmür Christoph und Stefanie, Eichbühlstrasse 71, 9602 Bazenheid**  
Umbau, Sanierung und Teilabbruch des Gebäudes Vers. Nr. 1140 mit Anbau Garage und Räumlichkeiten ohne Wohnnutzung, Installation einer Photovoltaikanlage (~57 m<sup>2</sup>, ~13 kWp) und einer aussen aufgestellten Luft-Wasser-Wärmepumpe, GS Nr. 376, Eichbühlstrasse 71, Bazenheid

**Meier Josef, Au 846, 9602 Bazenheid**  
Abbruch der Scheune Vers. Nr. 847, Neubau eines Stöcklis mit Lehrlingszimmer, Garagen und Werkstatt, Neubau

einer Remise, Einbau von Liegeboxen in Kuhstall Vers. Nr. 3235 sowie Anbau von Liegeboxen, GS Nr. 6373, Au 846, Bazenheid

**Keller Markus, Ötwilerstrasse 9, 9534 Gähwil**  
Energetische Dachsanierung des Einfamilienhauses, Vers. Nr. 2929, GS Nr. 5, Ötwilerstrasse 9, Gähwil

**Kathriner Reinhard und Marlies, Gähwilerstrasse 35, 9533 Kirchberg**  
Montage einer Photovoltaikanlage

GS Nr. = Grundstücknummer  
Vers. Nr. = Versicherungsnummer

(~40 m<sup>2</sup>, ~10 kWp) auf der nordwestlichen Dachfläche des Gebäudes Vers. Nr. 158, GS Nr. 1047, Gähwilerstrasse 35, Kirchberg

**Rutz Daniel und Ortner Angelika, Vordersenisstrasse 6, 9534 Gähwil**  
Montage einer Photovoltaikanlage (~48 m<sup>2</sup>, ~12 kWp) auf den Dachflächen des Einfamilienhauses sowie Einbau einer Speicheranlage, Vers. Nr. 2027, GS Nr. 7488, Vordersenisstrasse 6, Gähwil

## Handänderungen vom April 2026

ME = Miteigentum  
GE = Gesamteigentum  
Nr. = Grundstücknummer  
StWE-WQ = Stockwerkeigentums-Wertquote

VERÄUSSERER/IN	ERWERBER/IN	OBJEKT/OBJEKTE	WO?
Bühler Stephan, Gähwil und Bühler Bettina, Eschlikon (ME zu ½)	Schneider-line GmbH, Mosnang	Nr. 7538 Schweine Stall, 1'578 m <sup>2</sup> Boden	Eggsteig
Munishi Sanitär Heizung GmbH, Bussnang TG	Shala Ilir, Bazenheid	Nr. S50094 StWE-WQ 65/1000; 4 1/2-Zimmer-Wohnung	Waldeggstrasse 11a, Bazenheid
Hafner Edith, Bazenheid	Burton Marlies, Bazenheid und Blake Tulasi, Zürich (ME zu ½)	Nr. 348 Einfamilienhaus mit Einliegerwohnung, Garagen und Autounterstand, 1'155 m <sup>2</sup> Boden	Neuwisstrasse 23, Bazenheid
Huser Verena, Bazenheid	Huser Reto, Bazenheid	Nr. 8240 272 m <sup>2</sup> Boden	Nuetenwil
Huser Verena, Bazenheid	Reisacher Doris, Bazenheid	Nr. 8239 214 m <sup>2</sup> Boden	Nuetenwil
Huser Verena, Bazenheid	A. Huser Planung + Holzbau GmbH, Kirchberg SG	Nr. 8061 Einfamilienhaus mit Doppelgarage, 672 m <sup>2</sup> Boden	Nuetenwilerstrasse 55a, Bazenheid
Clientis Bank Toggenburg AG, Kirchberg SG	Global Immobilien GmbH, St. Gallen	Nr. 1366 Zweifamilienhaus, 343 m <sup>2</sup> Boden	Landstrasse 5, 5a, Dietschwil
Rütsche Andrea, Erbengemeinschaft, Speicher (GE)	Rütsche Werner, Dietschwil	Nr. 7217 Einfamilienhaus, Scheune, Garage mit Stall 74'712 m <sup>2</sup> Boden Nr. 7224 7'607 m <sup>2</sup> Boden Nr. 7988 3'248 m <sup>2</sup> Boden	Salen 1507, Kirchberg  Salen Salen

## Die ARA Bazenheid überzeugt bei kantonaler Prüfung

Das kantonale Amt für Wasser und Energie hat die ARA Bazenheid geprüft und einen Kontrollbericht über das Jahr 2025 erstellt. Geprüft wurde die Einhaltung aller für eine Abwasserreinigungsanlage relevanten Anforderungen.

Der erfreuliche Bericht hält fest, dass die ARA Bazenheid kompetent und mit Engagement geführt und betrieben wird. Die Eigenkontrolle erfolge gewissenhaft und mit guter Qualität.

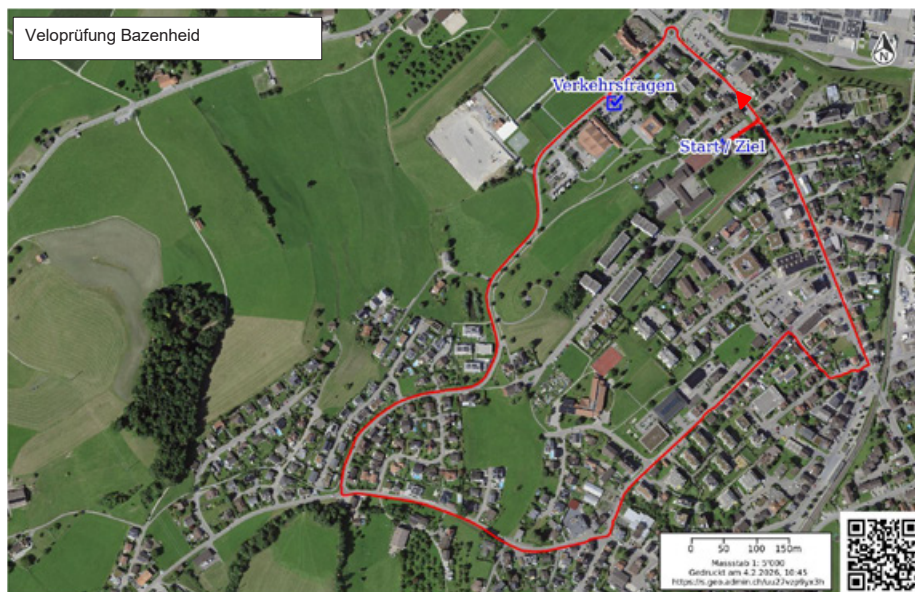
Der Gemeinderat dankt dem gesamten Team der ARA Bazenheid für ihren grossen Einsatz und die gewissenhaft und sorgfältig geleistete Arbeit.

## Radfahrerprüfung 2026

Am Donnerstag, 25. Juni 2026, finden in der Gemeinde Kirchberg die Radfahrerprüfungen der Schülerinnen und Schüler der 6. Klassen statt. Die Prüfungsstrecke wird in diesem Jahr erstmals mit Punktmarkierungen gekennzeichnet.

Am Vormittag absolvieren die Schülerinnen und Schüler aus Gähwil und Kirchberg die Prüfung in Kirchberg. Am Nachmittag findet die Radfahrerprüfung für die Schülerinnen und Schüler aus Bazenheid in Bazenheid statt.

Aufgrund des stetig zunehmenden Strassenverkehrs hat die Verkehrsinspektion der Kantonspolizei St. Gallen zur Unterstützung der Schulkinder eine zusätzliche Orientierungshilfe eingeführt. Auf sämtlichen Prüfungsstrecken werden Markierungen in Form von gelben Punkten angebracht. Diese dienen sowohl den Kindern als Orientierung während der Vorbereitung als auch den Eltern und Erziehungsberechtigten zur Unterstützung beim Üben der Strecke. Wir laden Sie herzlich ein, diese Gelegenheit zu nutzen!



Streckenführung Bazenheid



Geradeaus fahren

Nächste Verzweigung  
rechts abbiegen

Nächste Verzweigung  
links abbiegen

Hinweispunkt z.B.  
Einspuren

Beschreibung Punkte



Streckenführung Kirchberg

Die Markierungen werden mit gelber, auswaschbarer Markierfarbe am rechten Strassenrand angebracht. Da es sich in diesem Jahr um einen Testbetrieb handelt, wird nach Abschluss der Radfahrerprüfungen über eine Weiterführung beziehungsweise erneute Anbringung der Markierungen entschieden.

## Wenn Schule schwerfällt – Schulabsentismus früh erkennen und gemeinsam handeln

Mit dem nahenden Ende des Schuljahres freuen sich viele Kinder und Jugendliche auf die Sommerferien, Abschlussfeste oder einen neuen Lebensabschnitt. Gleichzeitig war in den vergangenen Monaten ein Thema in der Schulsozialarbeit immer wieder präsent: Schulabsentismus. Damit ist das wiederholte Fernbleiben vom Unterricht gemeint. Oft wird dabei schnell an „Schulschwänzen“ gedacht, doch die Gründe sind meist viel komplexer.

Hinter Schulabsentismus können Ängste, Überforderung, Konflikte in der Schule, Mobbing, familiäre Belastungen oder psychische Herausforderungen stehen. Häufig entwickelt sich die Situation schleichend und bleibt zunächst unbemerkt. Erste Anzeichen können wiederkehrende Fehlzeiten, Bauch oder Kopfschmerzen vor der Schule, Müdigkeit, Rückzug, Stimmungsschwankungen oder ein plötzlicher Leistungsabfall sein. Wichtig ist, solche Signale ernst zu nehmen und früh hinzuschauen. Denn oft steckt hinter dem Fernbleiben nicht fehlende Motivation, sondern eine Belastung, bei der Unterstützung wichtig ist.

Je früher Schwierigkeiten erkannt werden, desto besser können gemeinsam Lösungen gefunden werden. Offene Gespräche, verlässliche Strukturen und eine gute Zusammenarbeit zwischen Elternhaus, Schule und Fachpersonen sind dabei

**Schulsozialarbeit Schulen Kirchberg**  
beraten, vernetzen, erheitern, stärken  
Für Schüler & Schülerinnen, Eltern und Lehrpersonen  
freiwillig, kostenlos, vertraulich und unkompliziert

**Lukas Bischof**  
079 282 92 48  
lukas.bischof@kirchberg-schulen.ch

**Rebekka Schweizer**  
079 681 93 68  
rebekka.schweizer@kirchberg-schulen.ch

**Ingo Himstedt**  
079 524 16 62  
ingo.himstedt@kirchberg-schulen.ch

**Aline Hartmann**  
079 729 16 97  
aline.hartmann@kirchberg-schulen.ch

Leitung Jugend & Familie: Simona Benarodo, simona.benarodo@kirchberg-schulen.ch, 079 317 87 30  
Kontakt auch per PUPIL möglich

besonders wichtig. Weitere Informationen finden Eltern auch beim Schulpsychologischen Dienst des Kantons St. Gallen. Dort steht online ein Informationsblatt zum Thema Schulabsentismus zur Verfügung, das das Thema vertieft erklärt und erste Handlungsmöglichkeiten aufzeigt: <https://www.schulpsychologie-sg.ch/wp-content/uploads/2026/02/Flyer-Eltern-05.02.2026-1.pdf>

Als Schulsozialarbeit stehen wir Kindern, Jugendlichen und Eltern in solchen Situationen gerne unterstützend zur Seite. Gespräche sind freiwillig, unkompliziert und vertraulich. Auch bei ersten Unsicherheiten oder Fragen darf man sich gerne melden. Gemeinsam können wir Kinder und Jugendliche stärken und ihnen einen guten Schulalltag ermöglichen.

## Veranstaltungskalender

GEMEINDE

TAG	DATUM	ZEIT	VERANSTALTUNG, VERANSTALTER	ORT, LOKALITÄT
Do.	28.05.26		Tagesausflug in den Kanton Schaffhausen Ökum. Seniorengruppe Bazenheid/Kirchberg	Bazenheid
Do.	28.05.26	11:30	Senioren Zmittag Toggenburgerhof	Kirchberg Toggenburgerhof
Fr. - Sa.	29. - 30.05.26	13:30 - 18:30	Leuchtspektakel Harfewerchi	Kirchberg Harfewerchi
Fr.	29.05.26	16:00 - 01:00	Dietschwil festet, 60 Jahre Schulhaus Dietschwil festet	Dietschwil Schulhaus Dietschwil
Fr.	29.05.26	17:00 - 19:30	Eidg. Feldschiessen MSV Bazenheid	Bazenheid Schützenstand Mühlau Bazenheid
Fr.	29.05.26	17:00 - 19:00	Foodtruck in Gähwil / Tannen offen Cook'n'Bake by Anika Heer	Gähwil Chappenmüli 1665
Fr.	29.05.26	19:00 - 22:00	Das Konzert der Kreuzkröten und Gelbbauchunken WWF Regiobüro AR/AI-SG-TG	Kirchberg Bushaltestelle Kirchberg, Post
Sa.	30.05.26	09:00 - 11:00	KiKi Treff Evang. Kirchengemeinde Kirchberg	Kirchberg Evang. Kirche Kirchberg
Sa.	30.05.26	09:00	Eidg. Feldschiessen MSV Bazenheid	Bazenheid Schützenstand Mühlau Bazenheid
Sa.	30.05.26	11:30 - 14:00	Foodtruck in Gähwil / Tannen offen Cook'n'Bake by Anika Heer	Gähwil Chappenmüli 1665
Sa.	30.05.26	14:00 - 17:00	Exkursion Naturschutz & lokale Spezialitäten Naturschutzverein der Gemeinde Kirchberg	Bazenheid Naturerlebnisraum Brägg



## Veranstungskalender

TAG	DATUM	ZEIT	VERANSTALTUNG, VERANSTALTER	ORT, LOKALITÄT
Sa.	30.05.26	18:30 - 21:00	<b>TCK – Teenager Club Kirche</b> Evang. Kirchgemeinde Kirchberg	<b>Kirchberg</b> – Evang. Kirche, Säli und Jugendraum
So.	31.05.26	09:00 - 12:00	<b>Eidg. Feldschossen</b> MSV Bazenheid	<b>Bazenheid</b> Schützenstand Mühlau Bazenheid
So.	31.05.26	10:30	<b>Eucharistiefeier zum Patrozinium Hl. Dreifaltigkeit</b> Kath. Kirche Altoggenburg	<b>Gähwil</b> Katholische Kirche Gähwil
Mo.	01.06.26	13:30	<b>Wandernachmittag</b> Frauengemeinschaft Bazenheid	<b>Bazenheid</b> Besammlung bei der Kirche
Mo.	01.06.26	16:30 - 17:50	<b>Offenes Ohr mit dem Gemeindepräsidenten in Gähwil</b> Politische Gemeinde Kirchberg	<b>Gähwil</b> Kindergarten, Büro Gähwil vereint
Di.	02.06.26		<b>Mütter- und Väterberatung</b> Mütter- und Väterberatung Untertoggenburg-Wil-Gossau	<b>Kirchberg</b> Pfarreiheim, Eingang oben
Di.	02.06.26	12:00 - 13:00	<b>Mediterrane Woche</b> Café Central	<b>Kirchberg</b> Café Central
Di.	02.06.26	12:30	<b>Seniorenzmittag</b> Senioren Gähwil	<b>Gähwil</b> Rest. Blume Oetwil
Mi.	03.06.26	18:00 - 19:00	<b>Digi-Kafi</b> Gemeinde: Kommission Gesundheit und Alter	<b>Kirchberg</b> Bibliothek Kirchberg
Mi.	03.06.26	19:00	<b>Mittwochs-Biken mit dem Bike-Team Kirchberg – Für alle aus der Region – Bike-Team-Kirchberg.ch</b>	<b>Kirchberg</b> Tellplatz Kirchberg
Do.	04.06.26	19:30	<b>Eucharistiefeier zu Fronleichnam, mit Prozession</b> Kath. Kirche Altoggenburg	<b>Bazenheid</b> Kath. Kirche St. Josef
Fr.	05.06.26	09:30 - 10:15	<b>Eltern-Kind-Singen</b> Evang. Kirchgemeinde Kirchberg	<b>Bazenheid</b> Evang. Kirchgemeindehaus
Fr.	05.06.26	17:00 - 20:00	<b>BBB – Bier, Brodworscht &amp; Bürli im Dorla</b> Dorla Gähwil	<b>Gähwil</b> Dorla Gähwil
Fr.	05.06.26	17:00 - 19:00	<b>Foodtruck in Gähwil / Tannen offen</b> Cook'n'Bake by Anika Heer	<b>Gähwil</b> Chappenmüli 1665
Fr.	05.06.26	18:00 - 22:00	<b>zämä fiirobig</b> Evang. Kirchgemeinde Kirchberg	<b>Kirchberg</b> Vor dem Kirchenkeller
Fr.	05.06.26	19:00 - 22:00	<b>Mediterraner Abend</b> Café Central	<b>Kirchberg</b> Café Central
Sa.	06.06.26	11:00 - 16:00	<b>Rosenau-Fest 2026</b> Tertianum Rosenau	<b>Bazenheid</b> Tertianum Rosenau
Sa.	06.06.26	11:30 - 14:00	<b>Foodtruck in Gähwil / Tannen offen</b> Cook'n'Bake by Anika Heer	<b>Gähwil</b> Chappenmüli 1665
Sa.	06.06.26	18:00	<b>Beachturnier Bazenheid</b> Volley Kirchberg	<b>Bazenheid</b> Ifang
So.	07.06.26	10:00 - 11:00	<b>Gottesdienst, Konfirmation</b> Evang. Kirchgemeinde Kirchberg	<b>Kirchberg</b> Evang. Kirche Kirchberg
Di.	09.06.26	13:30 - 16:30	<b>Mütter- und Väterberatung Untertoggenburg-Wil-Gossau</b>	<b>Bazenheid</b> Familienzentrum (Holzpavillon)
Di.	09.06.26	13:30 - 17:00	<b>Senioren-Jassnachmittag</b> Gruppe Frohes Alter	<b>Kirchberg</b> Pfarreiheim
Di.	09.06.26	15:00	<b>Krabbeltreff</b> Frauengemeinschaft Bazenheid	<b>Bazenheid</b> Holzpavillon Neugasse
Di.	09.06.26	19:00 - 19:45	<b>Beruflicher Check-up – wie geht das?</b> Berufs- und Laufbahnberatung Toggenburg	Wattwil – Berufs- und Laufbahnberatung Toggenburg
Mi.	10.06.26	13:15 - 17:30	<b>Usflügli des ev. Frauenvereins</b> Evangelischer Frauenverein Kirchberg - Bazenheid	<b>Kirchberg</b> – Treffpunkt: Einstiegsort Kirchberg Tellplatz 13:15 Uhr, Einstiegsort Bazenheid K'G'Haus 13:15 Uhr
Mi.	10.06.26	18:00 - 19:00	<b>Digi-Kafi</b> Gemeinde: Kommission Gesundheit und Alter	<b>Kirchberg</b> Bibliothek Kirchberg
Mi.	10.06.26	19:00	<b>Mittwochs-Biken mit dem Bike-Team Kirchberg – Für alle aus der Region – Bike-Team-Kirchberg.ch</b>	<b>Kirchberg</b> Tellplatz Kirchberg
Mi.	10.06.26	19:30 - 21:00	<b>Vortrag: Chronische Darmentzündung</b> Aletheia Regiogruppe Wil und Umgebung	<b>Kirchberg</b> Restaurant Toggenburgerhof

*Detailiertere Angaben zu den Veranstaltungen finden Sie auf dem Veranstaltungskalender unter dem QR-Code oder auf [www.kirchberg.ch](http://www.kirchberg.ch).*